
Usługi systemu Windows 7

Sztuka w III aktach z
prologiem i epilogiem

Usługa (serwis) to typ aplikacji pracującej w tle, która wykonuje określone funkcje systemowe. Uruchamiana jest najczęściej na poziomie zbliżonym do sterowników. Jej praca jest powiązana z innymi programami i usługami. Jest niezależna od profilu użytkownika a więc jej włączenie nie wymaga logowania się do Windows.

Typy usług:

1. Usługi "programowe" które są grupą obejmującą trzy rodzaje:

Usługi systemowe: Wykonują zadania związane z pracą systemu. Są natywnymi usługami Windowsa przychodzącymi wraz z jego instalacją.

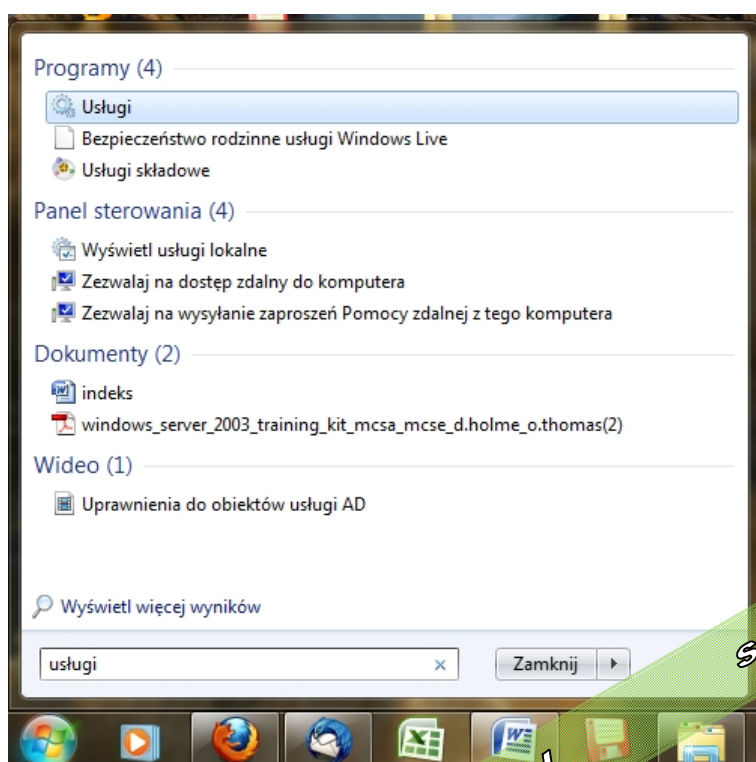
Usługi programów: Wykonują zadania związane z pracą dodatkowych aplikacji. Przychodzą wraz z instalowanym programem. Przykład: antywirusy, firewalle czy programy do wirtualizacji np. VMware instaluje usługę VMware DHCP Service która odpowiada za przydzielanie wirtualnym hostom adresów IP.

Programy uruchomione jako usługi: Wskazany przez ciebie program uruchomiony jako usługa. Nieomal każdy program może pracować jak usługa. A jak to zrobić jest opisane w specjalnej części tego tematu.

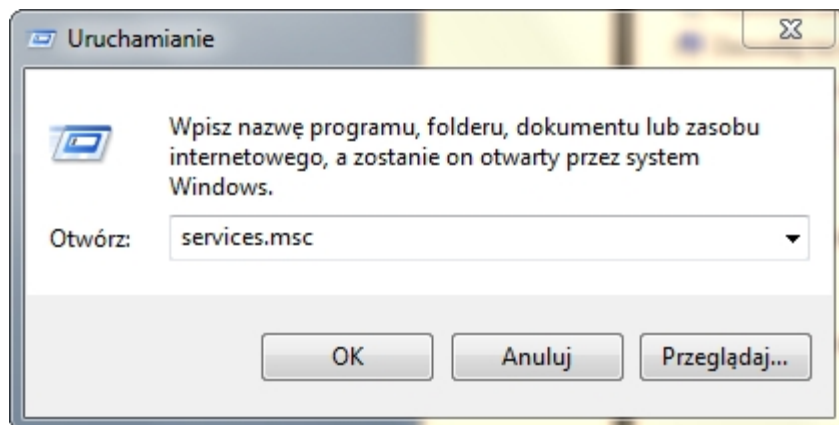
Zarządzanie 2 pierwszymi typami przeprowadzane jest w tle, bez twojego udziału za pomocą procesów services.exe i svchost.exe lub oddzielnych procesów każdej z usług. Typem trzecim sterujesz ty o ile masz uprawnienia Administratora.

2. Sterowniki to też usługi. Wprowadzie przekraczają omawianą tu definicję ale wspominam o tym bo wiele programów zajmujących się pokazywaniem usług na komputerze wylicza zarówno typowe usługi jak i sterowniki pod jedną zbiorczą nazwą "Usługi". Rejestr Windows też ma je zapisane razem.

Aby uruchomić okienko z listą usług systemowych musimy skorzystać z menu start bądź polecenia uruchom. W pierwszym przypadku wystarczy, że wpisujemy – „usługi” lub „services.msc”, a w drugim przypadku wpisujemy „services.msc”, następnie wciskamy klawisz enter.

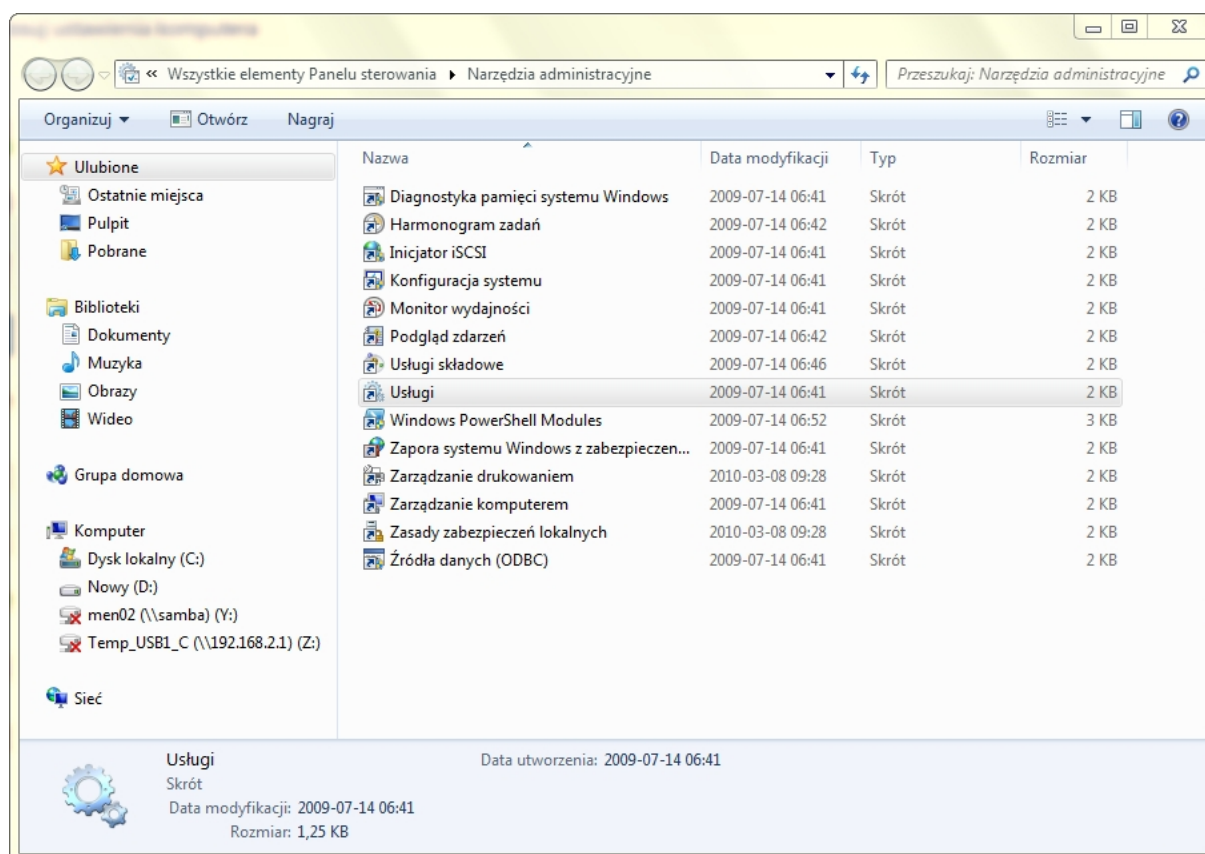


Uruchamianie - Usługi



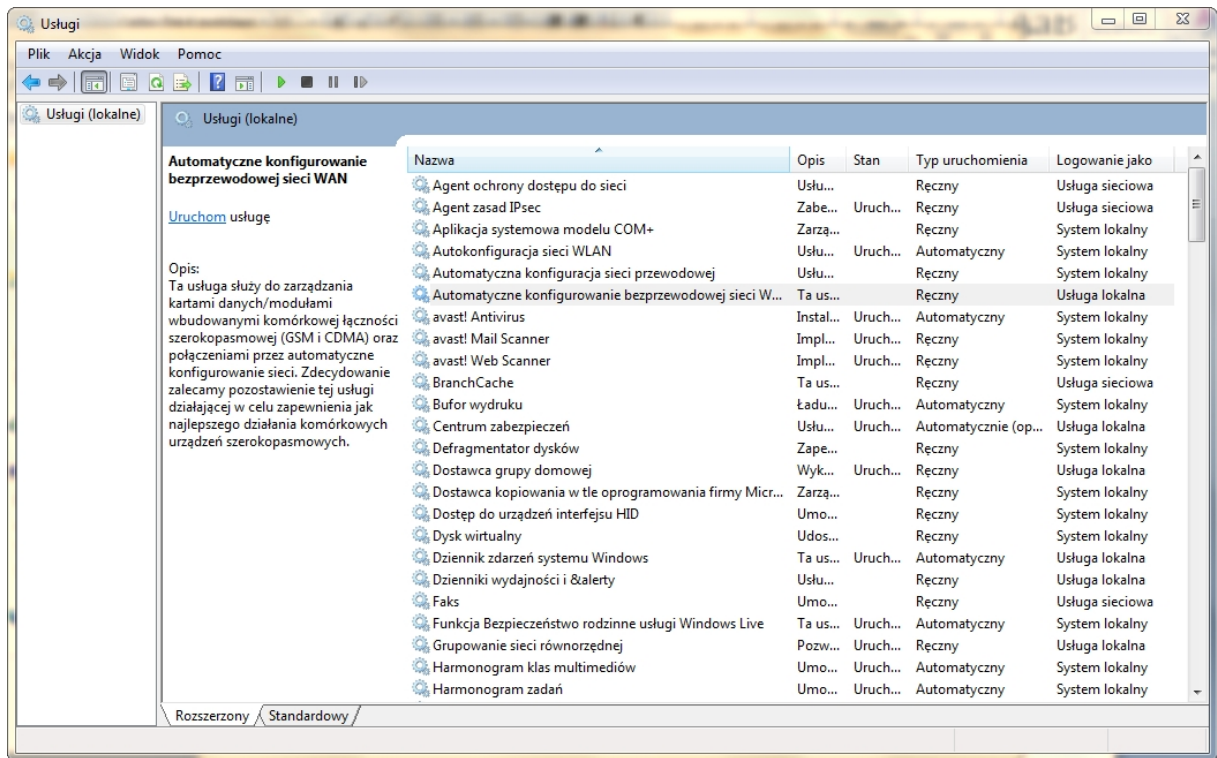
Uruchamianie - Usługi

Do Usług możemy się również dostać wykorzystując Narzędzia administracyjne w Panelu sterowania.



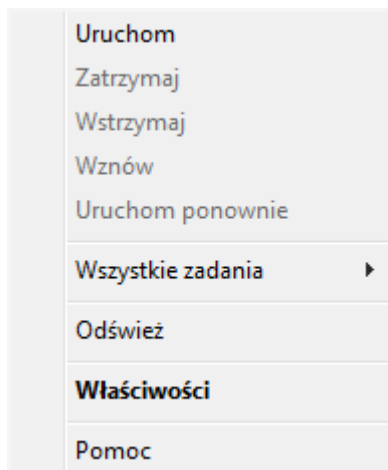
Uruchamianie - Usługi

Okieńko, które nam się ukazało, zawiera listę wszystkich serwisów dostępnych w systemie Windows. Klikając na poszczególne nagłówki kolumn, możemy wybrać sposób, w jaki będą sortowane. Jeżeli macie zamiar dokonywać zmian w oparciu o ten poradnik, proponuję pozostanie przy układzie alfabetycznym.



Konsola - Usługi

Po uruchomieniu konsoli zobaczysz aktualnie załadowane usługi z ich parametrami. W kilku kolumnach przelatujesz szybko okiem właściwości usług: Nazwa, Opis, Stan, Typ uruchomienia oraz Logowanie jako. Kolumna Stan informuje o aktualnym statusie danej usługi. Stan usługi możesz zmieniać z prawokliku na nazwę usługi. tzn. uruchomić ją (**Uruchom**), zatrzymać (**Zatrzymaj**), wstrzymać (**Wstrzymaj**), ponownie po wstrzymaniu (**Wznów**) lub ponownie uruchomić (**Uruchom ponownie**).



Zmiana stanu usługi

Stan usługi możesz również zmieniać korzystając z menu



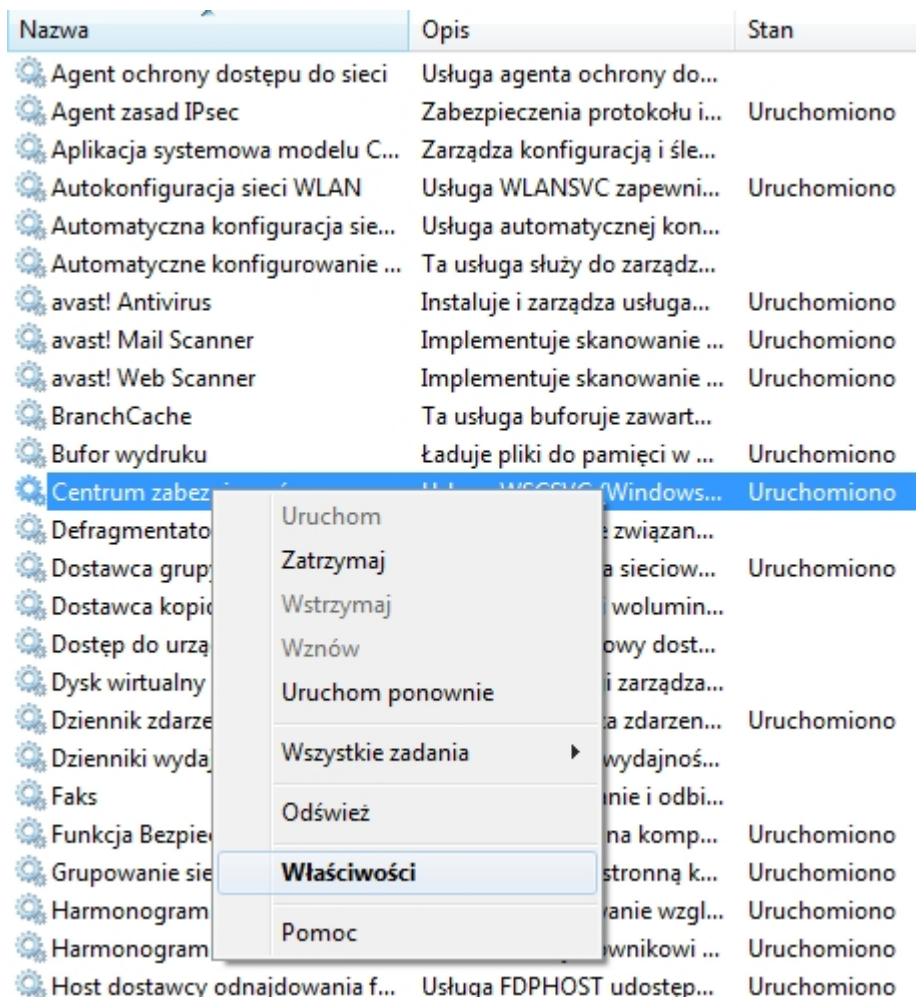
Zmiana stanu usługi

Najistotniejszą cechą jest tryb uruchomienia oraz nazwa konta, do którego

usługa będzie się logowała podczas startu systemu. O tym wszystkim będzie jeszcze mowa.

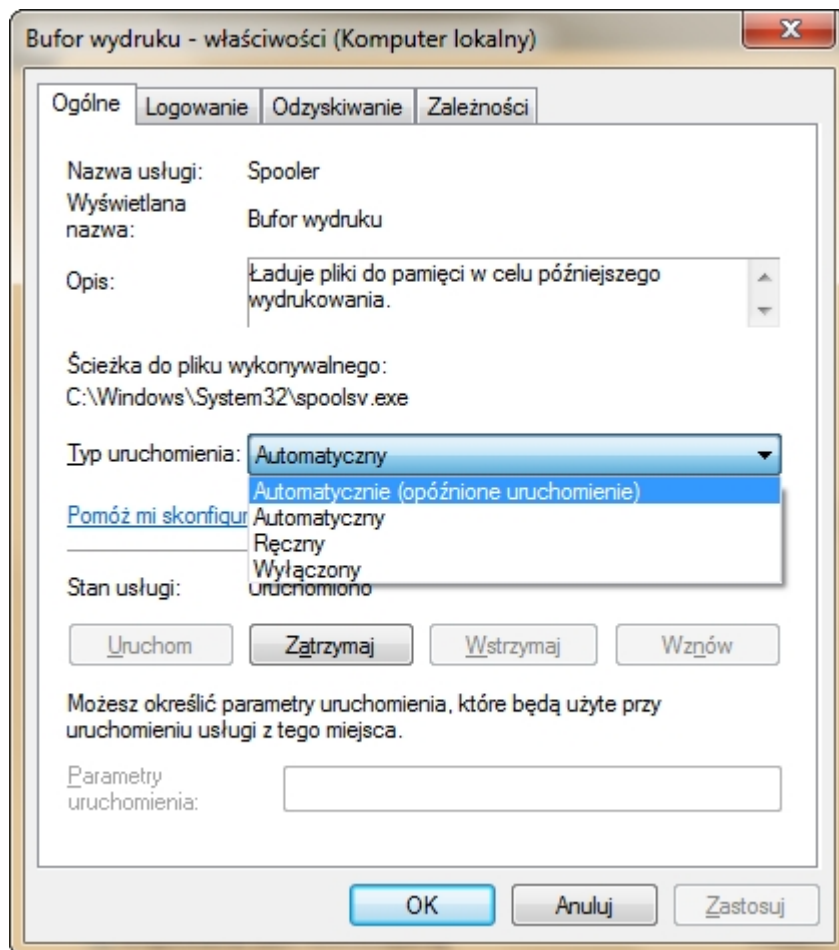
W zależności wyboru typu widoku **Extended (Rozszerzony)** czy **Standard (Standardowy)** zobaczysz lub nie tendencyjny i "zamotany" opis MS dołączony do każdej z usług. Aby zmodyfikować daną usługę musimy na jej nazwie dwukrotnie kliknąć lewym przyciskiem myszy (lub jeden raz prawym, a następnie z rozwiniętego menu wybrać pozycję „Właściwości”).

Nazwa	Opis	Stan
Agent ochrony dostępu do sieci	Usługa agenta ochrony do...	
Agent zasad IPsec	Zabezpieczenia protokołu i...	Uruchomiono
Aplikacja systemowa modelu C...	Zarządza konfiguracją i śle...	
Autokonfiguracja sieci WLAN	Usługa WLANSVC zapewni...	Uruchomiono
Automatyczna konfiguracja sie...	Usługa automatycznej kon...	
Automatyczne konfigurowanie ...	Ta usługa służy do zarząd...	
avast! Antivirus	Instaluje i zarządza usługa...	Uruchomiono
avast! Mail Scanner	Implementuje skanowanie ...	Uruchomiono
avast! Web Scanner	Implementuje skanowanie ...	Uruchomiono
BranchCache	Ta usługa buforuje zawart...	
Bufor wydruku	Ładuje pliki do pamięci w ...	Uruchomiono
Centrum zabez...	Ustawienia Windows...	Uruchomiono
Defragmentato	związany...	
Dostawca grup	na sieciow...	Uruchomiono
Dostawca kopie	wolumin...	
Dostęp do urz	owy dost...	
Dysk wirtualny	i zarządza...	
Dziennik zdarze	na zdarzen...	Uruchomiono
Dzienniki wyda	wydajno...	
Faks	nie i odbi...	
Funkcja Bezpie	na komp...	Uruchomiono
Grupowanie sie	stroną k...	Uruchomiono
Harmonogram	anie wzgl...	Uruchomiono
Harmonogram	wnikowi ...	Uruchomiono
Host dostawcy odnajdowania f...	Usługa FDPHOST udostęp...	Uruchomiono



Modyfikacja właściwości usługi

Wówczas otrzymamy dostęp do szczegółowych ustawień wybranego elementu. Nas najbardziej będzie interesowała rozwijana lista, poprzedzona napisem „Typ uruchomienia”.



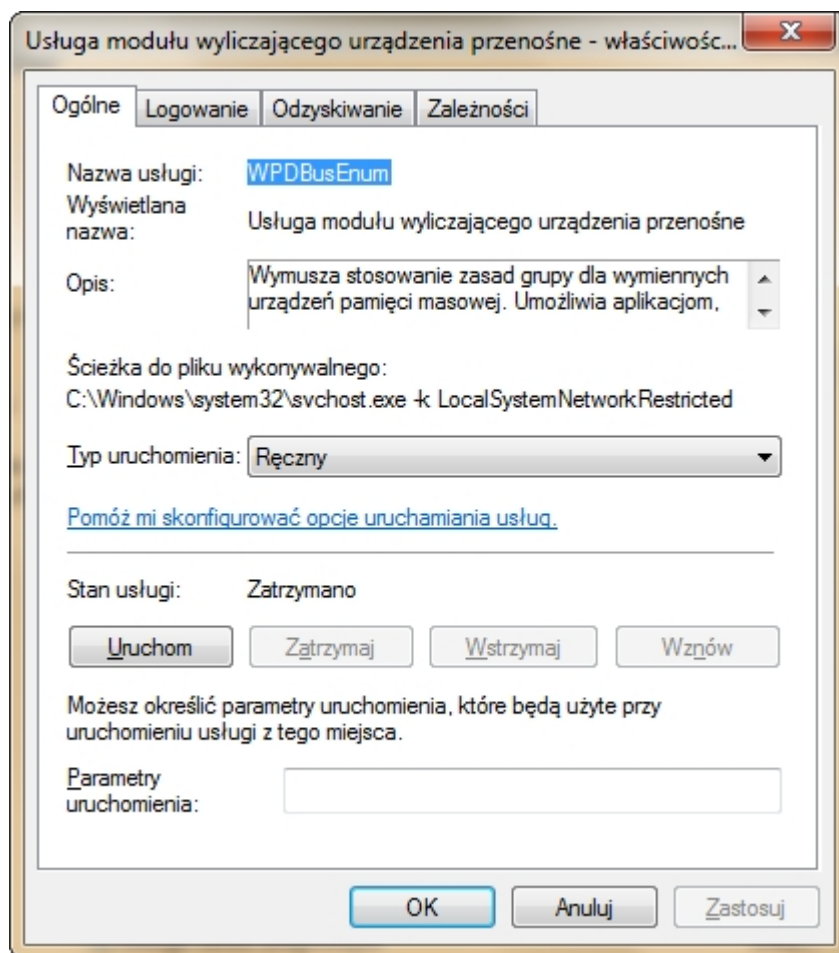
Do wyboru mamy cztery opcje:

- **Automatyczny (opóźnione uruchomienie)** – usługa zostaje włączona dopiero po zakończeniu procesu bootowania systemu.
- **Automatyczny** – usługa jest uruchamiana w trakcie procesu bootowania systemu.
- **Ręczny** – system Windows 7 uruchamia usługę jedynie w przypadku, gdy jest ona potrzebna, na skutek działania użytkownika czy też systemu.
- **Wyłączony** – usługa nigdy nie będzie uruchamiana.

Gdy zdecydujemy się już na którąś z opcji, klikamy OK. Po powrocie na listę wszystkich elementów, status edytowanej usługi powinien ulec zmianie.

Z prawokliku na nazwę usługi wybierasz opcję **Properties (Właściwości)**, w których możesz manipulować ustawieniami. Wszystkie ustawienia usług są globalne co znaczy że wszelkie zmiany wpłyną na wszystkie konta i wszystkich użytkowników komputera. Zmian z domyślnych ustawień należy dokonywać z głową bo można dorobić się uszkodzeń systemu. Dotyczy to przede wszystkim kombinacji z Typ uruchomienia oraz Logowanie jako.

GENERAL/OGÓLNE



Karta – Ogólne

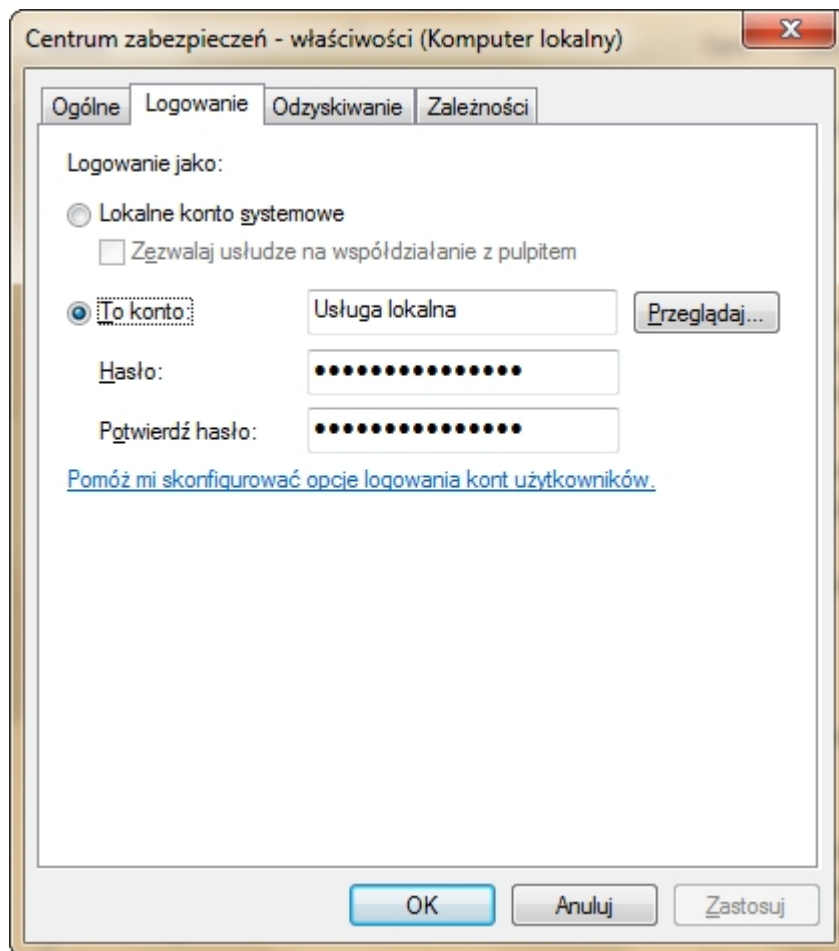
Jak widać tu mamy takie ciekawostki jak: nazwa, opis, ścieżka do pliku wykonywalnego i typ uruchamiania.

Można od razu zauważyć "subtelną" różnicę w nazewnictwie:

- Pole **Service Name/Nazwa usługi** podaje właściwą nazwę wykorzystywaną przez system. I taka też figuruje w rejestrze oraz pojawia się po wywołaniu polecenia tasklist.
- Pole **Display Name/Wyświetlana nazwa** służy jedynie łatwiejszej identyfikacji przez użytkownika. Dla systemu najważniejsza jest ta powyższa. Np. nazwą wyświetlaną jest **Windows Security Center/Centrum zabezpieczeń** a nazwą systemową **WPDBusEnum**.

Start parameters - Uruchamianie usługi z parametrami. Wpisz parametry i kliknij Start. To ustawienie nie jest stałym lecz jednorazowego użytku. Potem przywracane są ustawienia domyślne.

LOGON / LOGOWANIE



Karta - Logowanie

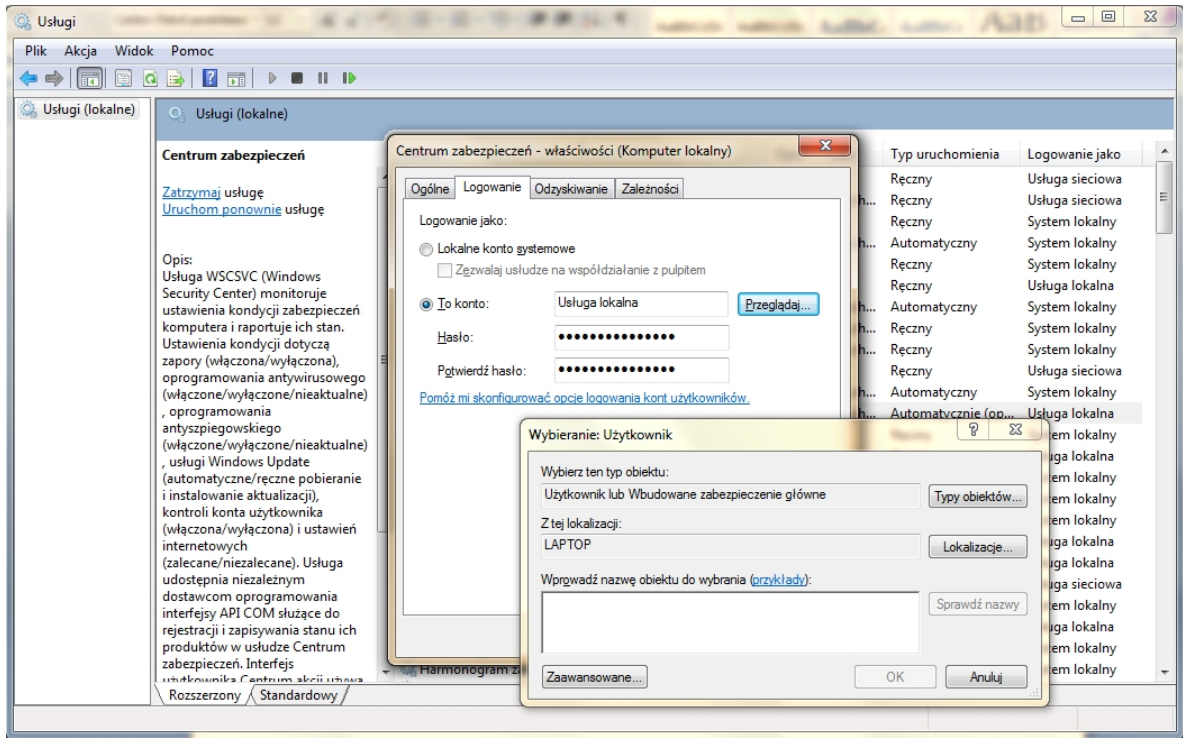
Log on as/Logowanie jako:

W większości przypadków ta zakładka nie powinna być modyfikowana.

Local system account/System lokalny - Wbudowane w system konto i najczęstszy typ logowania usług. Tego nie zmieniamy, bo może pojawić się błąd startu usługi i jej zatrzymanie. Dostępna jest tu też podopcja **Allow service to interact with desktop/Zezwalaj usłudze na współdziałanie z pulpitem**, która służy do bezpośredniej komunikacji zalogowanego użytkownika z usługą poprzez pulpit.

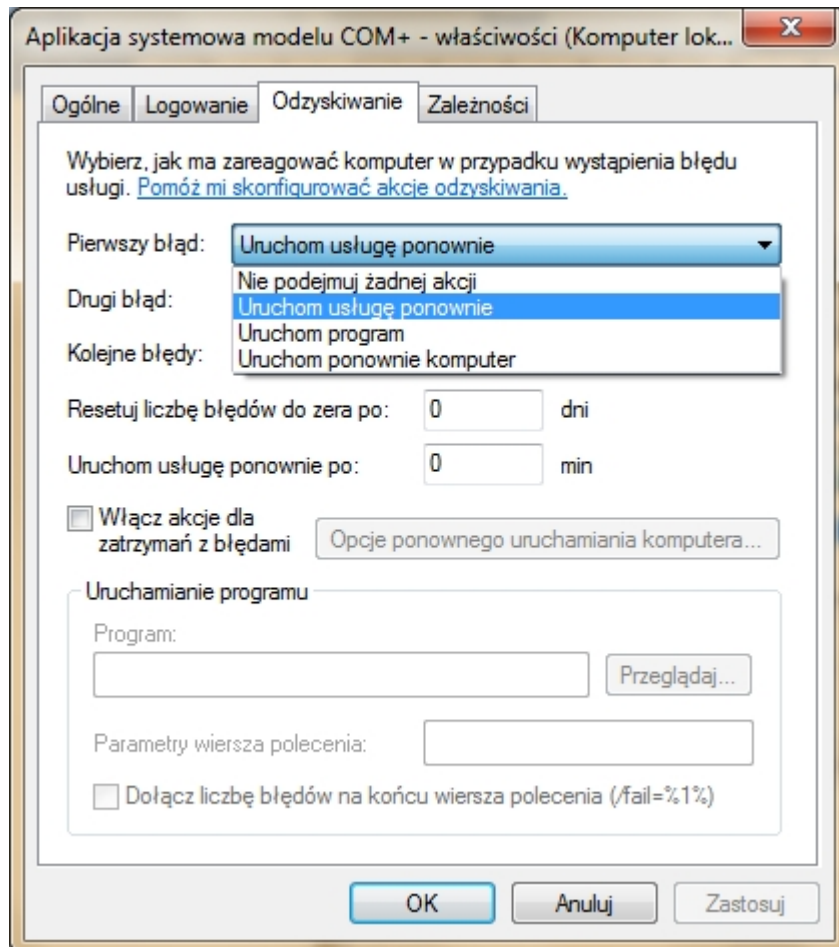
Niektóre usługi są uruchamiane z uprawnieniami NT AUTHORITY\LocalService (Usługa lokalna) lub NT AUTHORITY\NetworkService (Usługa sieciowa).

This account / To konto - Pozwala wybrać dowolne konto. W tym celu uaktywnij opcję i wprowadź nazwę oraz hasło użytkownika. W wyborze pomoże ci opcja Browse / Przeglądaj.



Karta logowanie – Wybór konta

RECOVERY / ODZYSKIWANIE



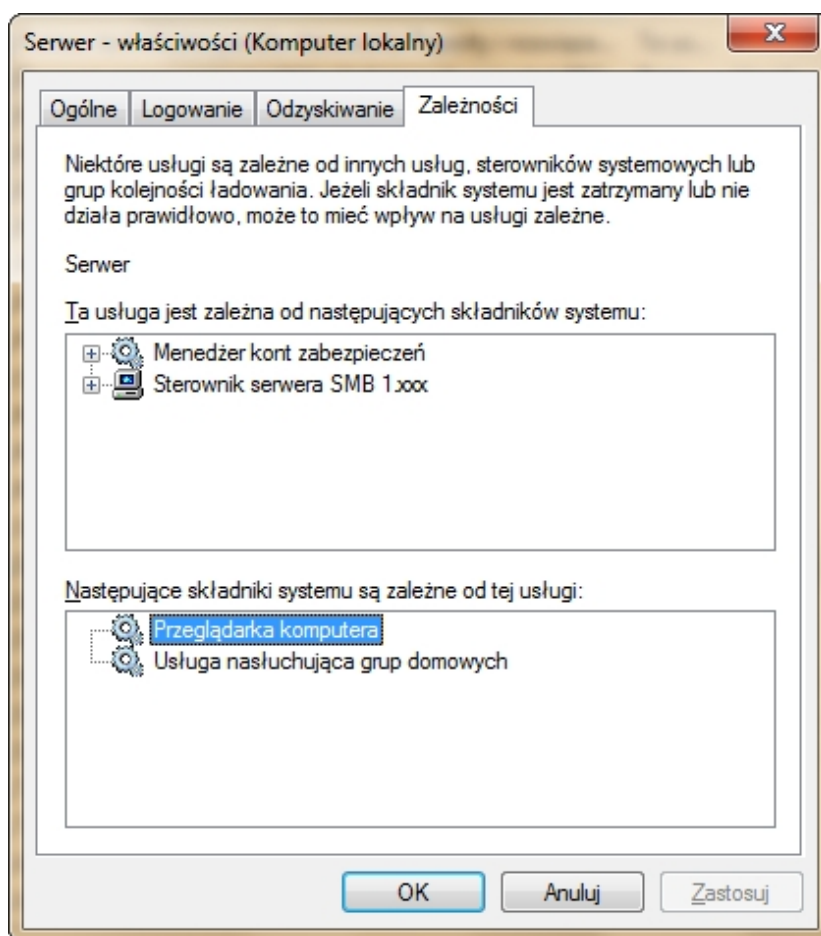
Karta - Odzyskiwanie

Prawidłowe działanie usług jest podstawą kondycji systemu. W przypadku nastąpienia awarii usługi należy to skorygować określając, co ma zrobić system w przypadku pojawienia się błędu pierwszego, drugiego lub kolejnych błędów usługi.

- **Take no action** - Zlekceważenie awarii i niepodejmowanie żadnej akcji.
- **Restart the service/Uruchom usługę ponownie** - Ponowne uruchomienie usługi
- **Run a program/Uruchom program** -Uruchomienie wskazanego programu np. exe, skrypt lub batch, wykonującego specjalne procedury testowe itd.... Jeśli wybierzesz Uruchom program, to musisz podać jego nazwę i lokalizację. Opcjonalnie możesz wprowadzić parametry wywołania aplikacji lub skryptu.
- **Restart the computer** - Jeśli wybierzesz tą możliwość staną się dla ciebie dostępne dodatkowo **Restart Computer Options/Opcje ponownego uruchamiania komputera**. Ustawiasz tam po jakim czasie od wystąpienia błędu komp zrestartuje (domyślnie jest to **60 sekund**). Jest też możliwość wysłania komunikatu do użytkowników o ponownym uruchomieniu systemu co ma jedynie zastosowanie gdy komputer jest w jakiejś sieci.

Prawidłowa reakcja systemu na awarię usługi jest istotna. Jak ją ustawić? Teoretycznie należy dobrać kolejność wg ciężkości czyli: restart usługi, uruchomienie programu, restart kompa. W praktyce dobranie reakcji jest ściśle uzależnione od znaczenia usługi. Np. najważniejsza z usług Zdalne wywoływanie procedur (RPC) powinna mieć ustawiony restart komputera. A mało znaczące usługi mogą pozostać na Take no action.

DEPENDENCIES / ZALEŻNOŚCI



Karta – Zależności

Jest to tylko i wyłącznie zakładka informacyjna i jej zawartości nie można modyfikować. Pokazuje ona wzajemne powiązania między usługami według 2 kategorii:

- usługi, od których zależy dana usługa
- usługi, które są od niej zależne

Np. Od usługi Serwer jest zależna usługa Przeglądarka komputera i Usługa nasłuchująca grup domowych. Znajomość zależności między usługami jest ważna gdyż ich startowanie jest powiązane ze sobą. Uruchamiając usługę, która zależy od innej w pierwszej kolejności należy uruchomić usługę od której jest ona zależna np. Menadżer kont zabezpieczeń dla włączenia usługi Serwer. Zatrzymanie, uruchomienie lub restart usługi ma wpływ na wszystkie usługi zależne. Restartując usługę od której zależy wiele innych otrzymasz pytanie czy mają zostać zrestartowane również i one np. restartując Serwer padnie pytanie o restart Przeglądarka komputera i Usługa nasłuchująca grup domowych. Zatrzymanie, uruchomienie lub restart usługi, która nie ma usług zależnych nie następuje żadnych trudności np. restartując Przeglądarkę komputerów nie spotka cię żadna niespodzianka.

Często te powiązania są bardzo skomplikowane bo: jedna usługa zależy od innej, która z kolei jest zależna od pięciu następnych.

Poniżej znajduje się lista usług systemowych, które warto edytować. Jeżeli mamy wątpliwości co do tego, czy któraś z nich będzie kiedykolwiek przydatna, najbezpieczniej jest ustawić jej status na „ręczny”. Otóż niektóre aplikacje wymagają do prawidłowego działania pewnych serwisów, więc warto się zabezpieczyć.

W nawiasach podane są optymalne ustawienia dla większości użytkowników. Warto jednak zachować rozsądek i uważać na to, co wyłączamy. Możemy bowiem spowodować awarię i tym samym utracić cenne dane. Najlepiej zatem utworzyć punkt przywracania systemu, który potem będzie stanowił ostatnią deskę ratunku.

"Sejwowanie" widoku konsoli

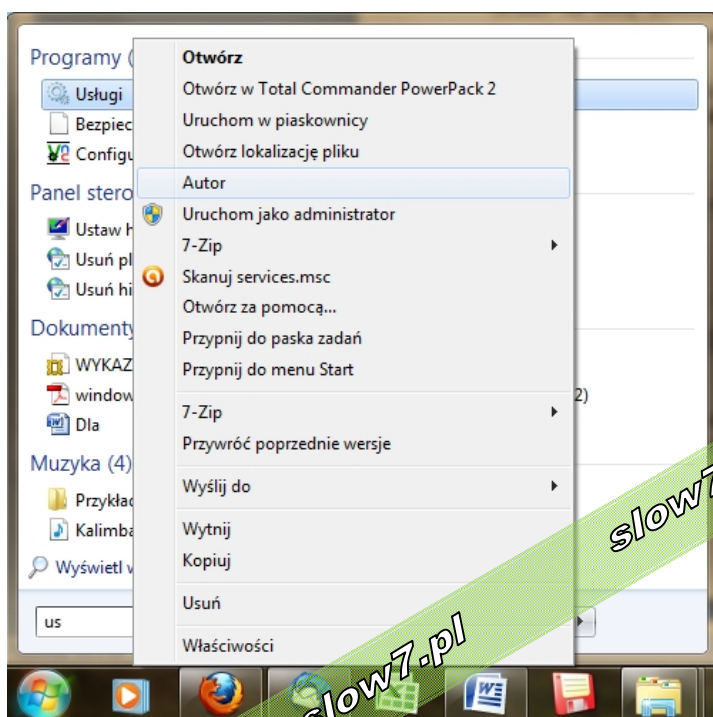
Za każdym razem otwierając konsolę ma ona wygląd domyślny i pomimo, że sobie ustawisz Widok na swój ulubiony nie zostanie to zapamiętane. By "zasejwować" należy otworzyć konsolę w nietypowy sposób.

1. Z prawokliku na plik **C:\WINDOWS\system32\services.msc** wybierasz obecną tam opcję **Autor / Autor**:

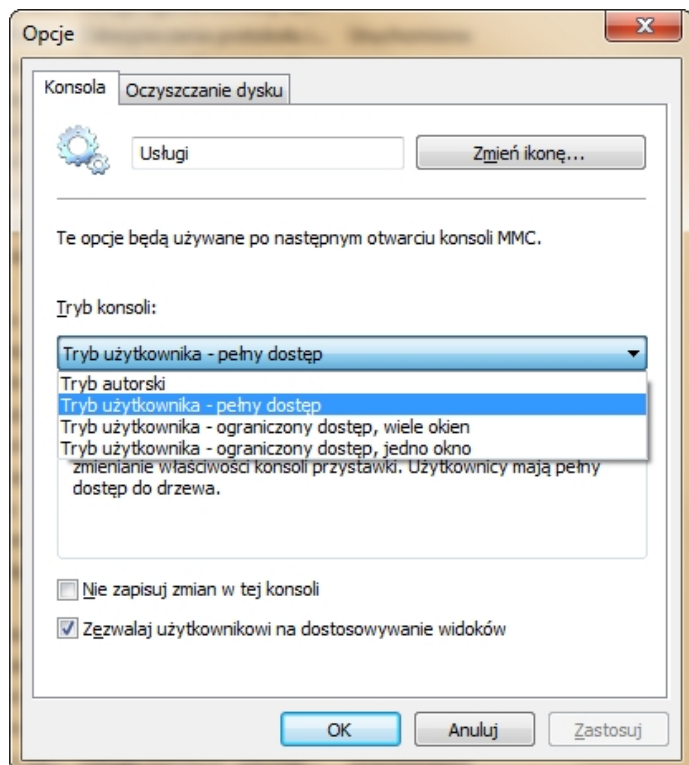
2. Otworzy się okno interfejsu konsoli. I sobie regulujesz w jakim rozmiarze chcesz by okno się otwierało i w jakim widoku (Standard czy Poszerzony).

3. W konsoli **File / Plik >>> Save as / Zapisz jako**.

Usługi - Autor



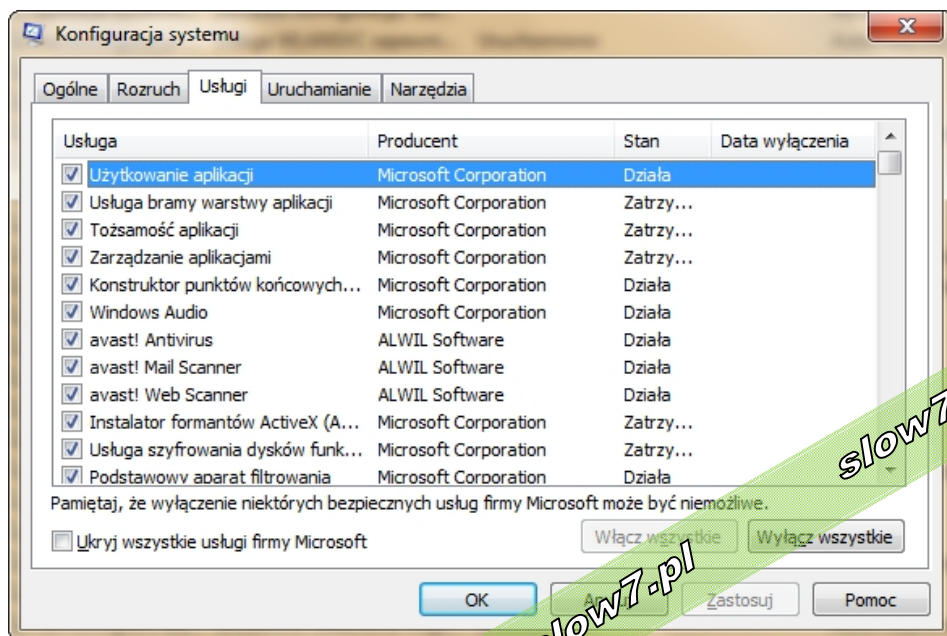
Teraz za każdym razem otworzy się konsola w widoku, który pragniesz mieć na stałe. Co więcej możesz ustawić działanie konsoli tak, że za każdym razem zmieniając widok i opuszczając konsolę ona będzie się Ciebie pytać czy zapisywać zmiany widoku. By do tego doprowadzić w konsoli otworzonej przez opcję Autor przejdź do zakładki: **File / Plik >>> Options / Opcje** i wybierasz **User mode - full access / Tryb użytkownika pełen dostęp** zamiast **Limited / Tryb użytkownika ograniczony dostęp**. I odhaczasz opcję **Do not save changes to this console / Nie zapisuj zmian w tej konsoli**.



Konsola usługi - Opcje

Mscconfig

Mscconfig pokazuje dokładnie ten sam zestaw usług co konsola services.msc ale operacje są tu ograniczone jedynie do włączania / wyłączania usług, głównie w celach diagnostycznych. Przydatnym elementem a nieobecnym w konsoli services.msc jest sortowanie usług. Dzięki opcji **Hide All Microsoft Services / Ukryj wszystkie usługi firmy Microsoft** można w łatwy sposób się zorientować ile niestandardowych usług przybyło.



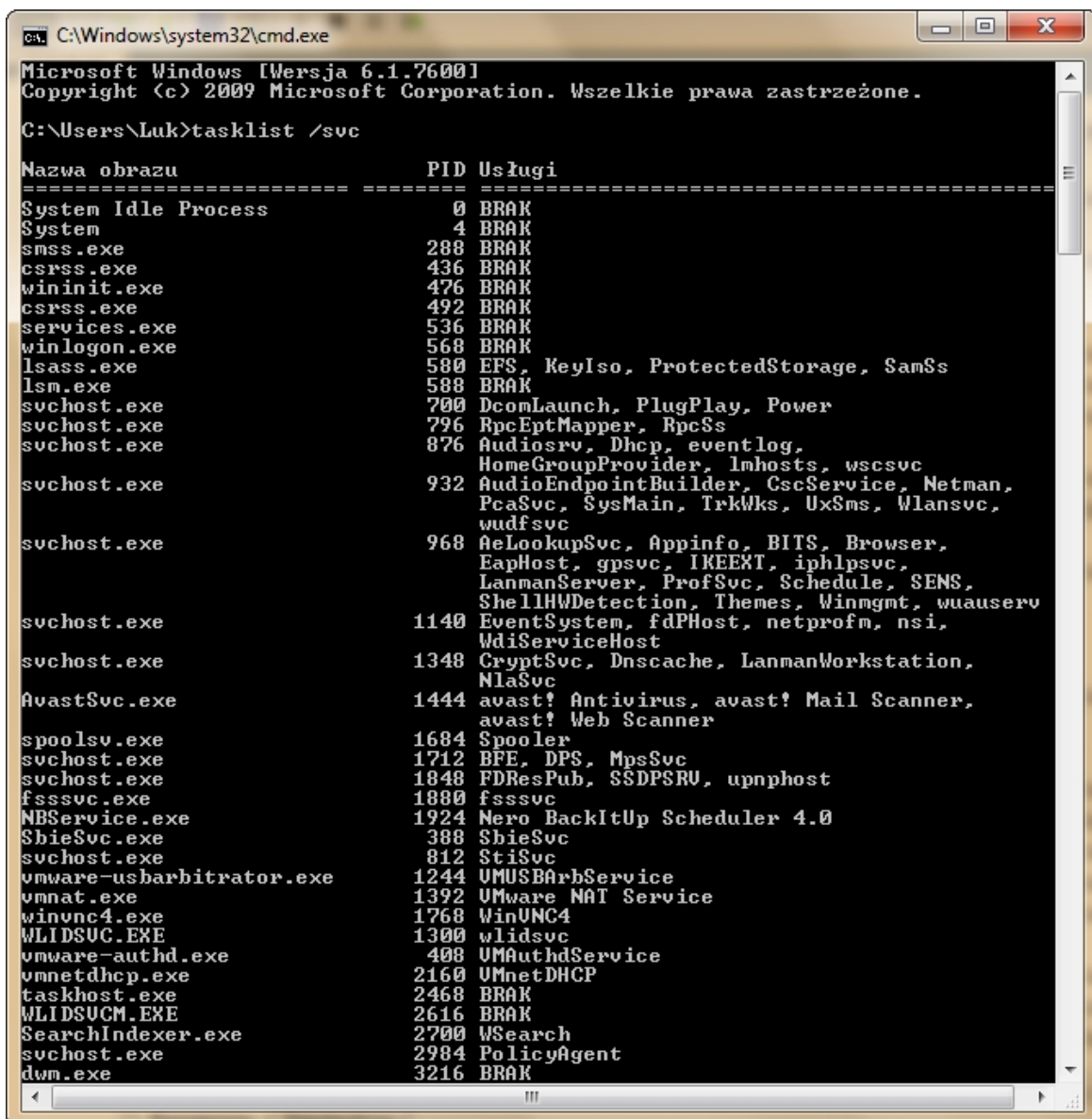
Mscconfig

CMD Windows

Preferowanym nazewnictwem linii komend jest wykorzystywanie nazw systemowych a nie wyświetlanych usług.

POLECENIE tasklist /svc

Jest to polecenie poszerzające informacje widziane w Menedżerze zadań. Porównanie: w Menedżerze zadań widać tylko nazwę procesu (services.exe, svchost.exe.....) bez wyszczególnienia jednak jakimi usługami on steruje, za to polecenie to pozwala na dokładne podejrzenie aktualnie uruchomionych usług i pokazanie z jakim procesem są powiązane. Ta komenda pokazuje usługi wg ich nazw systemowych a nie wyświetlanych. **Start >>> Run (Uruchom) >>> cmd** i wpisz **tasklist /svc**



```
Microsoft Windows [Wersja 6.1.7600]
Copyright (c) 2009 Microsoft Corporation. Wszelkie prawa zastrzeżone.

C:\Users\Luk>tasklist /svc

Nazwa obrazu                PID Usługi
-----
System Idle Process         0 BRAK
System                      4 BRAK
smss.exe                   288 BRAK
csrss.exe                   436 BRAK
wininit.exe                476 BRAK
csrss.exe                   492 BRAK
services.exe               536 BRAK
winlogon.exe               568 BRAK
lsass.exe                  580 EFS, KeyIso, ProtectedStorage, SamSs
lsm.exe                    588 BRAK
svchost.exe                700 DcomLaunch, PlugPlay, Power
svchost.exe                796 RpcEptMapper, RpcSs
svchost.exe                876 AudioSrv, Dhcp, eventlog,
HomeGroupProvider, lmhosts, wscsvc
svchost.exe                932 AudioEndpointBuilder, CscService, Netman,
PcaSvc, SysMain, TrkWks, UxSms, Wlansvc,
wudfsvc
svchost.exe                968 AeLookupSvc, Appinfo, BITS, Browser,
EapHost, gpsvc, IKEEXT, iphlpsvc,
LanmanServer, ProfSvc, Schedule, SENS,
ShellHWDetection, Themes, Winmgmt, wuauclt
svchost.exe                1140 EventSystem, fdPHost, netprofn, nsi,
WdiServiceHost
svchost.exe                1348 CryptSvc, Dnscache, LanmanWorkstation,
NlaSvc
AvastSvc.exe               1444 avast! Antivirus, avast! Mail Scanner,
avast! Web Scanner
spoolsv.exe                1684 Spooler
svchost.exe                1712 BFE, DPS, MpsSvc
svchost.exe                1848 FDResPub, SSDPSRV, upnphost
fssvc.exe                  1880 fssvc
NBSvc.exe                  1924 Nero BackItUp Scheduler 4.0
ShieSvc.exe                388 ShieSvc
svchost.exe                812 StiSvc
vmware-usbarbitrator.exe   1244 UMUSBARbService
vmnat.exe                  1392 VMware NAT Service
winunc4.exe                1768 WinUNC4
WLIDSVC.EXE                1300 wlidsvc
vmware-authd.exe          408 VMAuthdService
vmnetdhcp.exe             2160 VMnetDHCP
taskhost.exe              2468 BRAK
WLIDSVC.MEXE              2616 BRAK
SearchIndexer.exe         2700 WSearch
svchost.exe               2984 PolicyAgent
dwm.exe                   3216 BRAK
```

Polecenie tasklist /svc

Do podglądu innego komputera dopisujesz parametr /s po którym wpisujesz IP lub nazwę tegoż komputera.

POLECENIE sc

Jest to uzupełnienie dla konsoli services.msc o znacznie poszerzonym zestawie operacji. O ile w services.msc można usługi tylko wyłączać / włączać to za pomocą polecenia SC także je całkowicie kasować lub tworzyć nowe. Jest to narzędzie rozbudowane i bardzo przydatne dla profesjonalnych administratorów sieciowych, zwłaszcza iż można go zastosować zarówno na komputerach lokalnych jak i zdalnych. W komendzie można użyć tylko i wyłącznie nazwy systemowe usług, te wyświetlane nie są rozpoznawane.

sc stop NazwaUsługi - Zatrzymuje usługę

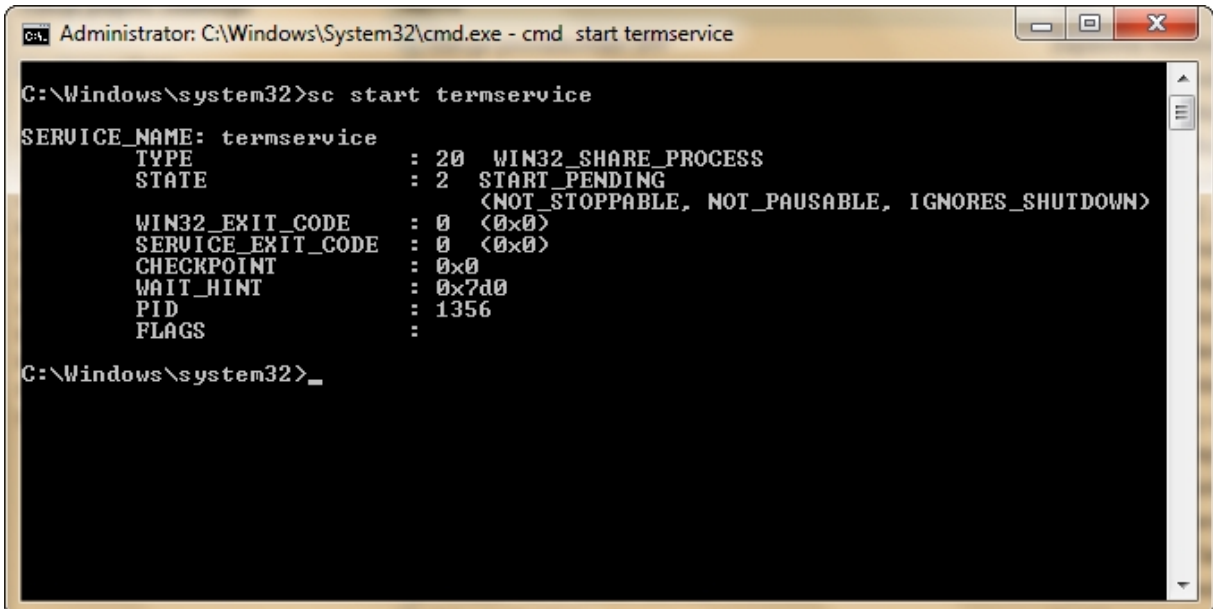
sc config NazwaUsługi start= disabled - Ustawia tryb startowy usługi na Wyłączony

sc config NazwaUsługi start= demand - Ustawia tryb startowy usługi na Ręczny

sc delete NazwaUsługi - Kasuje usługę z rejestru

Przykład operacji na usłudze Usługi pulpitu zdalnego (nazwa systemowa TermService):

Usługa udostępniania portów Net.Tcp	Umożliwia udostępnianie ...	Wyłączony
Usługa udostępniania w sieci programu Windows Media Player	Udostępnia biblioteki prog...	Uruchomiono
Usługa wprowadzania na komputerze typu Tablet	Umożliwia działanie funkcji...	Ręczny
Usługa zasad diagnostyki	Usługa Zasady diagnostyki...	Uruchomiono
Usługi kryptograficzne	Zapewnia cztery usługi zar...	Uruchomiono
Usługi podstawowe modułu TPM	Umożliwia dostęp do mod...	Ręczny
Usługi pulpitu zdalnego	Zezwala użytkownikom na ...	Ręczny
Użytkowanie aplikacji	Przetwarza zapytania dotycz...	Uruchomiono
VMware Agent Service	VMware Agent Service	Ręczny
VMware Authorization Service	Authorization and authenti...	Uruchomiono
VMware DHCP Service	DHCP service for virtual ne...	Uruchomiono
VMware NAT Service	Network address translatio...	Uruchomiono



```
Administrator: C:\Windows\System32\cmd.exe - cmd start termSERVICE
C:\Windows\system32>sc start termSERVICE
SERVICE_NAME: termSERVICE
        TYPE               : 20  WIN32_SHARE_PROCESS
        STATE                : 2   START_PENDING
                        (NOT_STOPPABLE, NOT_PAUSABLE, IGNORES_SHUTDOWN)
        WIN32_EXIT_CODE       : 0   (0x0)
        SERVICE_EXIT_CODE   : 0   (0x0)
        CHECKPOINT           : 0x0
        WAIT_HINT            : 0x7d0
        PID                  : 1356
        FLAGS                 :
C:\Windows\system32>_
```

Usługa udostępniania portów Net.Tcp	Umożliwia udostępnianie ...	Uruchomiono	Wyłączony
Usługa udostępniania w sieci programu Windows Media Player	Udostępnia biblioteki prog...	Uruchomiono	Automatycznie (opóźnione uruc
Usługa wprowadzania na komputerze typu Tablet	Umożliwia działanie funkcj...	Uruchomiono	Ręczny
Usługa zasad diagnostyki	Usługa Zasady diagnostyki...	Uruchomiono	Automatyczny
Usługi kryptograficzne	Zapewnia cztery usługi zar...	Uruchomiono	Automatyczny
Usługi podstawowe modułu TPM	Umożliwia dostęp do mod...	Uruchomiono	Ręczny
Usługi pulpitu zdalnego	Zezwala użytkownikom na ...	Uruchomiono	Ręczny
Użytkowanie aplikacji	Przetwarza ządania dotycz...	Uruchomiono	Ręczny
VMware Agent Service	VMware Agent Service	Uruchomiono	Ręczny
VMware Authorization Service	Authorization and authenti...	Uruchomiono	Automatyczny
VMware DHCP Service	DHCP service for virtual ne...	Uruchomiono	Automatyczny
VMware NAT Service	Network address translatio...	Uruchomiono	Automatyczny

```

Administrator: C:\Windows\System32\cmd.exe - cmd start termervice

C:\Windows\system32>sc stop termervice

SERVICE_NAME: termervice
        TYPE               : 20  WIN32_SHARE_PROCESS
        STATE                : 3   STOP_PENDING
                (STOPPABLE, NOT_PAUSABLE, IGNORES_SHUTDOWN)
        WIN32_EXIT_CODE      : 0    (0x0)
        SERVICE_EXIT_CODE  : 0    (0x0)
        CHECKPOINT          : 0x1
        WAIT_HINT           : 0xea60

C:\Windows\system32>_

```

Użycie polecenia sc start i sc stop

POLECENIE net

To jeszcze jedno polecenie linii komend ale o bardzo zawężonym działaniu. O ile SC można wykorzystać też na komputerze zdalnym to NET tylko na kompie lokalnym. Zaś sam zestaw operacji skromny bo pozwala tylko na pauzowanie / zatrzymanie / ponowne uruchomienie usługi. W komendzie można użyć zarówno nazwy systemowe usług jak i wyświetlane (jeśli mają spację trzeba zamknąć nazwy w cudzysłowie).

net start - Użyte bez parametrów spowoduje wyświetlenie listy aktualnie uruchomionych usług

net start NazwaUsługi - Uruchamia wybraną usługę

net stop NazwaUsługi - Zatrzymuje wybraną usługę

Przykład operacji na usłudze Usługi pulpitu zdalnego (nazwa systemowa TermService):

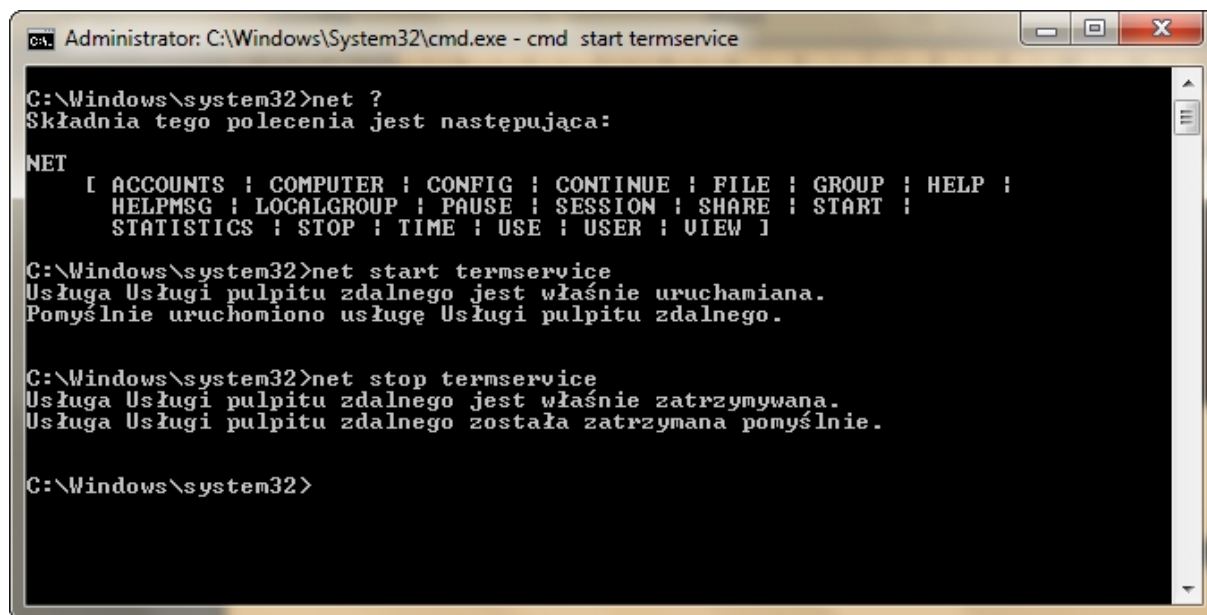
```

C:\>NET STOP "Automatic Updates"
The Automatic Updates service is stopping.
The Automatic Updates service was stopped successfully.

C:\>NET START "Automatic Updates"
The Automatic Updates service is starting.
The Automatic Updates service was started successfully.

```

Z punktu widzenia zwykłego użytkownika komendy SC lub NET mogą być podpięte pod tworzenie pliku batch grupowo wyłączającego / włączającego określone usługi. Patrz dalsza część tematu.



```
C:\Windows\system32>net ?
Składnia tego polecenia jest następująca:

NET
 [ ACCOUNTS | COMPUTER | CONFIG | CONTINUE | FILE | GROUP | HELP |
  HELPMMSG | LOCALGROUP | PAUSE | SESSION | SHARE | START |
  STATISTICS | STOP | TIME | USE | USER | VIEW ]

C:\Windows\system32>net start termserve
Usługa Usługi pulpitu zdalnego jest właśnie uruchamiana.
Pomyślnie uruchomiono usługę Usługi pulpitu zdalnego.

C:\Windows\system32>net stop termserve
Usługa Usługi pulpitu zdalnego jest właśnie zatrzymywana.
Usługa Usługi pulpitu zdalnego została zatrzymana pomyślnie.

C:\Windows\system32>
```

Polecenie net stop i start

Menedżer Urządzeń

Wspominam o tej możliwości tutaj gdyż niektóre z usług programowych, którymi możemy zarządzać z poziomu services.msc, w swoich zależnościach dysponują usługami czysto sterownikowymi, które można włączać/wyłączać tylko poprzez Menedżer Urządzeń lub rejestr, ew. linię komend. Przykładem są tu usługi wybitnie sieciowe w których zależnościach stoją takie komponenty jak:

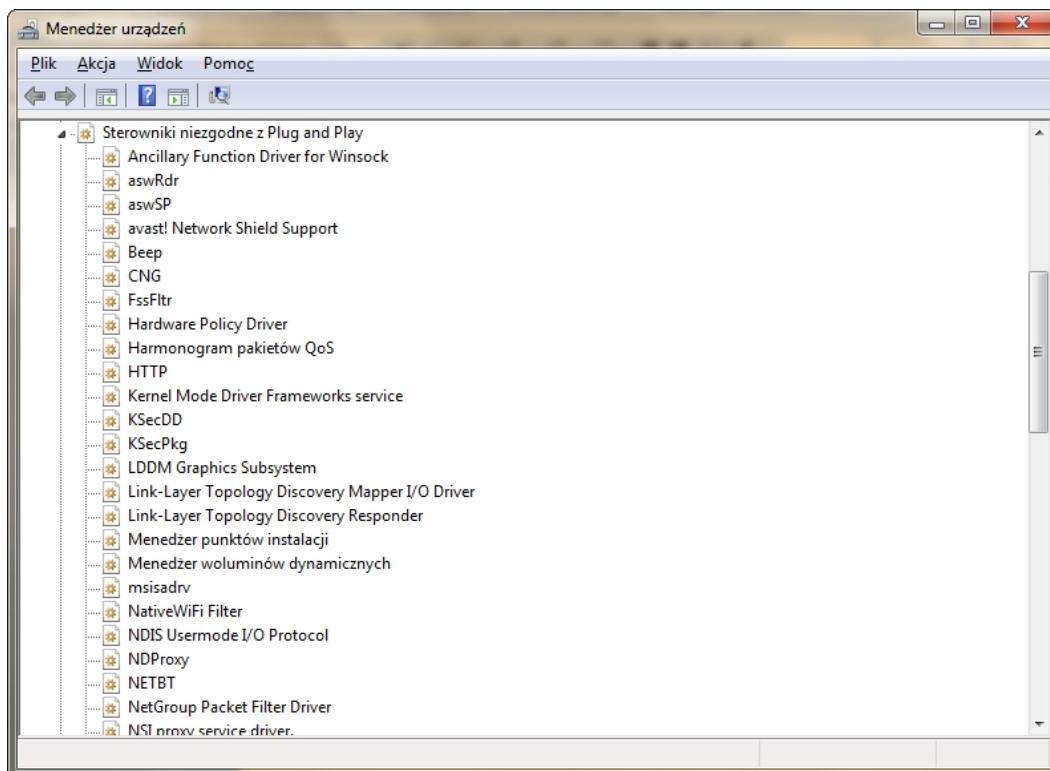
- *AFD Networking Support Environment / Środowisko obsługi sieci AFD*
- *NetBIOS over TCP/IP / NetBIOS przez TCP/IP*
- *TCP/IP Protocol Driver / Sterownik protokołu TCP/IP*
- *IPSEC driver / Sterownik IPSEC*

W przypadku problemów ze startem usługi programowej warto wiedzieć gdzie sprawdzać i modyfikować sterownikowe zależności o ile ciągle jest dostęp do

Uruchamiamy:

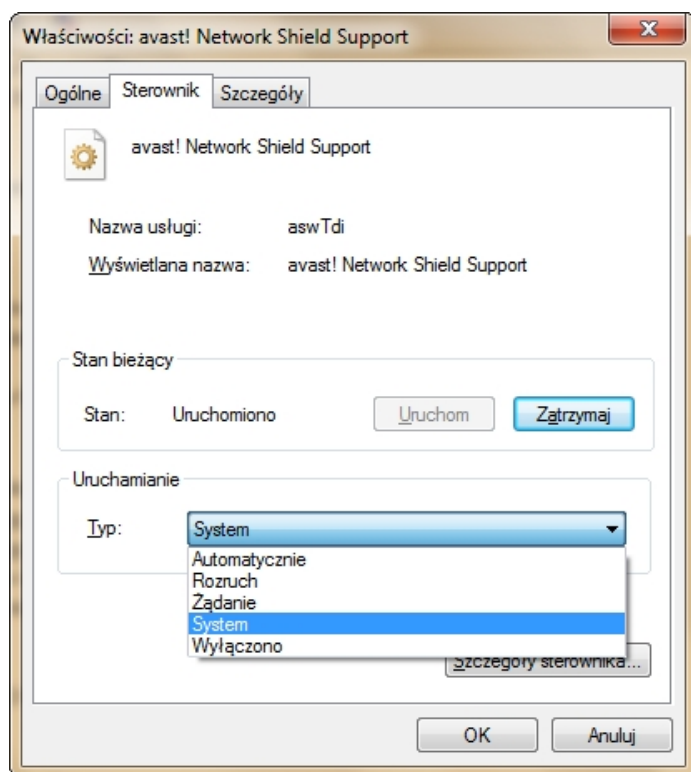
Start >>> Run (Uruchom) >>> devmgmt.msc

Nie interesują nas typowe urządzenia domyślnie pokazane. W zakładce Widok wybieramy opcję Show hidden devices / Pokaż ukryte urządzenia co wyświetli "zszarzoną" listę Non-Plug and Play Drivers / Sterowniki niezgodne z Plug and Play:



Menedżer urządzeń – Widok – Pokaż ukryte urządzenia

Manipulacja na takich usługach odbywa się poprzez dwuklik na wybraną i przejście do zakładki Driver/Sterownik. Tam jest zlokalizowana informacja o nazwie usługi, statusie uruchomienia oraz możliwość przestawienia trybu startowego:



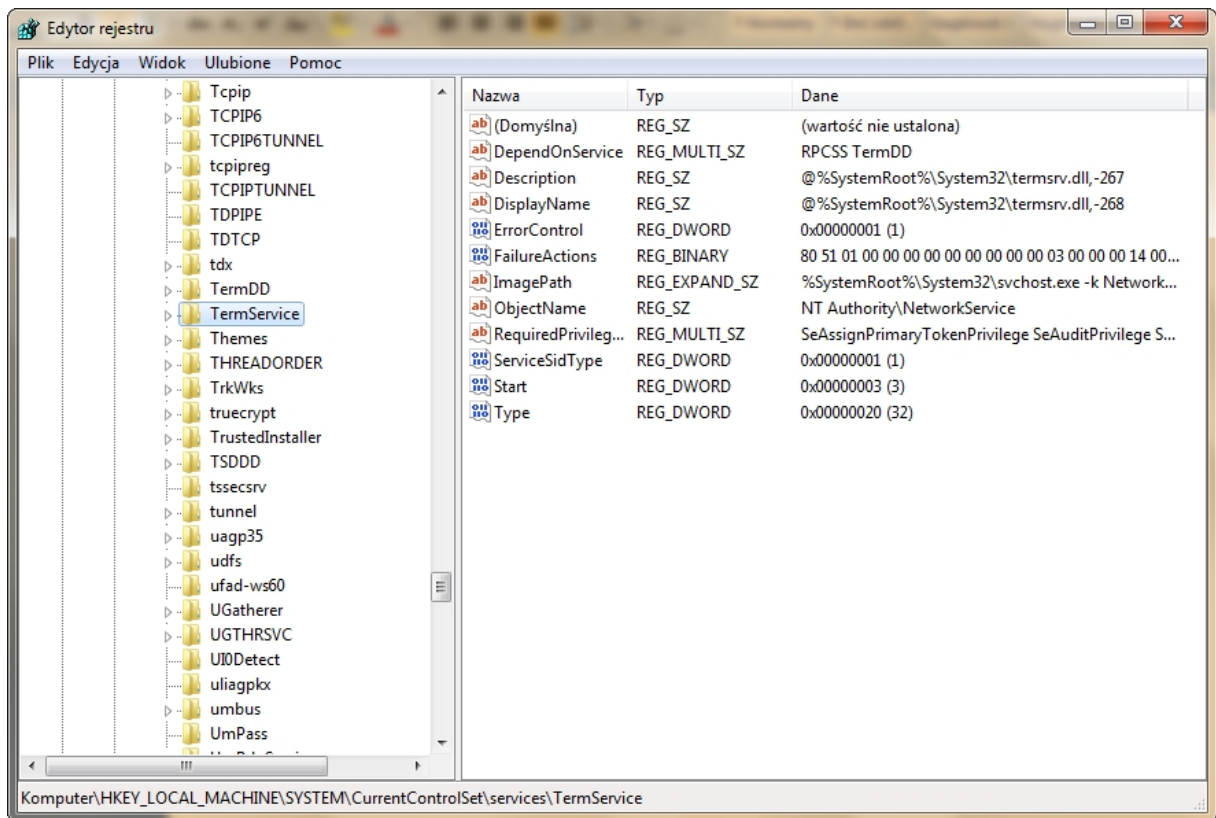
Należy zauważyć iż ten typ usług ma większą liczbę typów startowych niż standardowe usługi programowe. Dodatkowo to Boot + System

Rejestr

Wszystkie właściwości usług są zapisane oczywiście w rejestrze w kluczu:

HKEY_LOCAL_MACHINE\SYSTEM\CurrentControlSet\Services\NazwaUsługi

Klucz ten trzyma zarówno usługi "programowe" widzialne w konsoli services.msc jak i wszystkie sterowniki komputera. Nazwy usług są zapisane w postaci skróconej a nie wyświetlanej. Przykładowa zawartość klucza : *Usługi pulpitu zdalnego (nazwa systemowa TermService)*:



Rejestr usługa TermService

Najbardziej interesującą nas opcją jest wartość Start, która jest po prostu Typem uruchomienia. Może przyjąć następujące kody liczbowe:

Dla usług "programowych" są trzy stany typu startowego:

- 0x00000002** – Automatyczny
- 0x00000003** – Ręczny
- 0x00000004** – Wyłączony

Dla usług typowo sterownikowych dochodzą jeszcze dwa dodatkowe:

- 0x00000000** – Boot
- 0x00000001** – System

Przegląd usług systemu Windows 7

Poniżej przegląd usług systemu Windows 7 Professional. Oczywiście lista usług będzie się nieznacznie różniła od posiadanej wersji systemu Home, Professional bądź Ultimate.

Usługi podkreślone należy szukać w menedżerze urządzeń.

1. Agent ochrony dostępu do sieci

Usługa agenta ochrony dostępu do sieci (NAP) zbiera informacje o kondycji komputerów klienckich w sieci i zarządza nimi. Informacje zebrane przez agenta NAP służą do sprawdzania, czy komputery klienckie posiadają wymagane oprogramowanie i ustawienia. Jeśli komputer kliencki nie jest zgodny z zasadami kondycji, jego dostęp do sieci może zostać ograniczony do momentu zaktualizowania jego konfiguracji. W zależności od konfiguracji zasad kondycji komputery klienckie mogą być aktualizowane automatycznie, dzięki czemu użytkownicy szybko ponownie uzyskują pełny dostęp do sieci bez konieczności ręcznego aktualizowania komputera.

Proces: C:\Windows\System32\svchost.exe -k NetworkService

Nazwa systemowa: napagent

Domyślnie: Ręczny

Logowanie jako: Usługa sieciowa

Od czego zależny: Zdalne wywoływanie procedur (RPC), Program mapowania punktów końcowych wywołań RPC, Program uruchamiający proces serwera DCOM

Co zależy od niego: Brak zależności

2. Agent zasad Ipsec

Zabezpieczenia protokołu internetowego (protokół IPsec) obsługują uwierzytelnianie węzłów równorzędnych na poziomie sieci, uwierzytelnianie miejsca pochodzenia danych, integralność danych, poufność danych (szyfrowanie) i ochronę powtarzania. Ta usługa wymusza stosowanie zasad IPsec utworzonych za pomocą przystawki Zasady zabezpieczeń IP lub narzędzia wiersza polecenia „netsh ipsec”. Jeśli zatrzymasz tę usługę, a zasady wymagają używania protokołu IPsec w połączeniach, mogą wystąpić problemy z łącznością sieciową. Ponadto gdy ta usługa zostanie zatrzymana, nie będzie możliwe zdalne zarządzanie Zaporą systemu Windows.

Proces: C:\Windows\system32\svchost.exe -k NetworkServiceNetworkRestricted

Nazwa systemowa: PolicyAgent

Domyślnie: Ręczny

Logowanie jako: Usługa sieciowa

Od czego zależny: Zdalne wywoływanie procedur (RPC), Program mapowania punktów końcowych wywołań RPC, Program uruchamiający proces serwera DCOM, Sterownik protokołu TCP/IP

Co zależy od niego: Brak zależności

3. Aplikacja systemowa modelu COM+

Zarządza konfiguracją i śledzeniem składników opartych na modelu COM+. Jeśli ta usługa zostanie zatrzymana, większość składników opartych na modelu COM+ nie będzie działać właściwie. Jeśli ta usługa zostanie wyłączona, wszelkie usługi jawnie od niej zależne przestaną się uruchamiać.

Proces:

C:\Windows\system32\dllhost.exe /Processid:{02D4B3F1-FD88-11D1-960D-00805FC79235}

Nazwa systemowa: COMSysApp

Domyślnie: Ręczny

Logowanie jako: Lokalne konto systemowe

Od czego zależny: Usługa powiadamiania o zdarzeniach systemowych, System zdarzeń COM+, Zdalne wywoływanie procedur (RPC), Program mapowania punktów końcowych wywołań RPC, Program uruchamiający proces serwera DCOM

Co zależy od niego: Brak zależności

4. Autokonfiguracja sieci WLAN

Usługa WLANSVC zapewnia funkcję niezbędną do konfigurowania, odnajdowania, łączenia i rozłączania z bezprzewodową siecią lokalną (WLAN) zgodnie ze standardami IEEE 802.11. Zawiera także funkcję umożliwiającą przekształcenie komputera w programowy punkt dostępu, dzięki któremu inne urządzenia lub komputery mogą połączyć się z komputerem bezprzewodowo za pośrednictwem karty WLAN obsługującej taką funkcję. Zatrzymanie lub wyłączenie usługi WLANSVC spowoduje, że wszystkie karty WLAN w komputerze będą niedostępne z poziomu sieciowego interfejsu użytkownika systemu Windows. Jeżeli komputer jest wyposażony w kartę WLAN, zdecydowanie zalecane jest pozostawienie usługi WLANSVC działającej.

Proces: C:\Windows\system32\svchost.exe -k LocalSystemNetworkRestricted

Nazwa systemowa: Wlansvc

Domyślnie: Automatyczny

Logowanie jako: Lokalne konto systemowe

Od czego zależny: Protokół uwierzytelniania rozszerzonego (EAP), Izolacja klucza CNG, Zdalne wywoływanie procedur (RPC), Program mapowania punktów końcowych wywołań RPC, Program uruchamiający proces serwera DCOM, NDIS Usermode I/O Protocol, Native WiFi Filter

Co zależy od niego: Brak zależności

5. Automatyczna konfiguracja sieci przewodowej

Usługa automatycznej konfiguracji sieci przewodowej (DOT3SVC) służy do realizacji uwierzytelniania metodą IEEE 802.1X w interfejsach Ethernet. Jeżeli bieżąca konfiguracja sieci przewodowej wymusza uwierzytelnianie 802.1X, usługa DOT3SVC powinna być skonfigurowana do działania w celu ustanowienia komunikacji w warstwie 2 i/lub przyznania

słow7.pl

dostępu do zasobów sieciowych. Usługa DOT3SVC nie ma wpływu na sieci przewodowe, które nie wymuszają uwierzytelniania 802.1X.

słow7.pl

Proces: C:\Windows\system32\svchost.exe -k LocalSystemNetworkRestricted

Nazwa systemowa: dot3svc

Domyślnie: Ręczny

słow7.pl

Logowanie jako: Lokalne konto systemowe

Od czego zależny: Protokół uwierzytelniania rozszerzonego (EAP), Izolacja klucza CNG, Zdalne wywoływanie procedur (RPC), Program mapowania punktów końcowych wywołań RPC, Program uruchamiający proces serwera DCOM, NDIS Usermode I/O Protocol

Co zależy od niego: Brak zależności

6. Automatyczne konfigurowanie bezprzewodowej sieci WAN

słow7.pl

Ta usługa służy do zarządzania kartami danych/modułami wbudowanymi komórkowej łączności szerokopasmowej (GSM i CDMA) oraz połączeniami przez automatyczne konfigurowanie sieci. Zdecydowanie zalecamy pozostawienie tej usługi działającej w celu zapewnienia jak najlepszego działania komórkowych urządzeń szerokopasmowych.

słow7.pl

Proces: C:\Windows\system32\svchost.exe -k LocalServiceNoNetwork

Nazwa systemowa: WwanSvc

Domyślnie: Ręczny

słow7.pl

Logowanie jako: Usługa lokalna

Od czego zależny: PlugPlay, Rozpoznawanie lokalizacji w sieci, Sterownik protokołu TCP/IP, Usługa interfejsu magazynu sieciowego, NSI Proxy service driver, Zdalne wywoływanie procedur (RPC), Program mapowania punktów końcowych wywołań RPC, Program uruchamiający proces serwera DCOM

Co zależy od niego: Brak zależności

7. BranchCache

Ta usługa buforuje zawartość sieci z węzłów równorzędnych w podsieci lokalnej.

słow7.pl

Proces: C:\Windows\System32\svchost.exe -k PeerDist

Nazwa systemowa: PeerDistSvc

Domyślnie: Ręczny

słow7.pl

Logowanie jako: Usługa sieciowa

Od czego zależny: HTTP

Co zależy od niego: Brak zależności

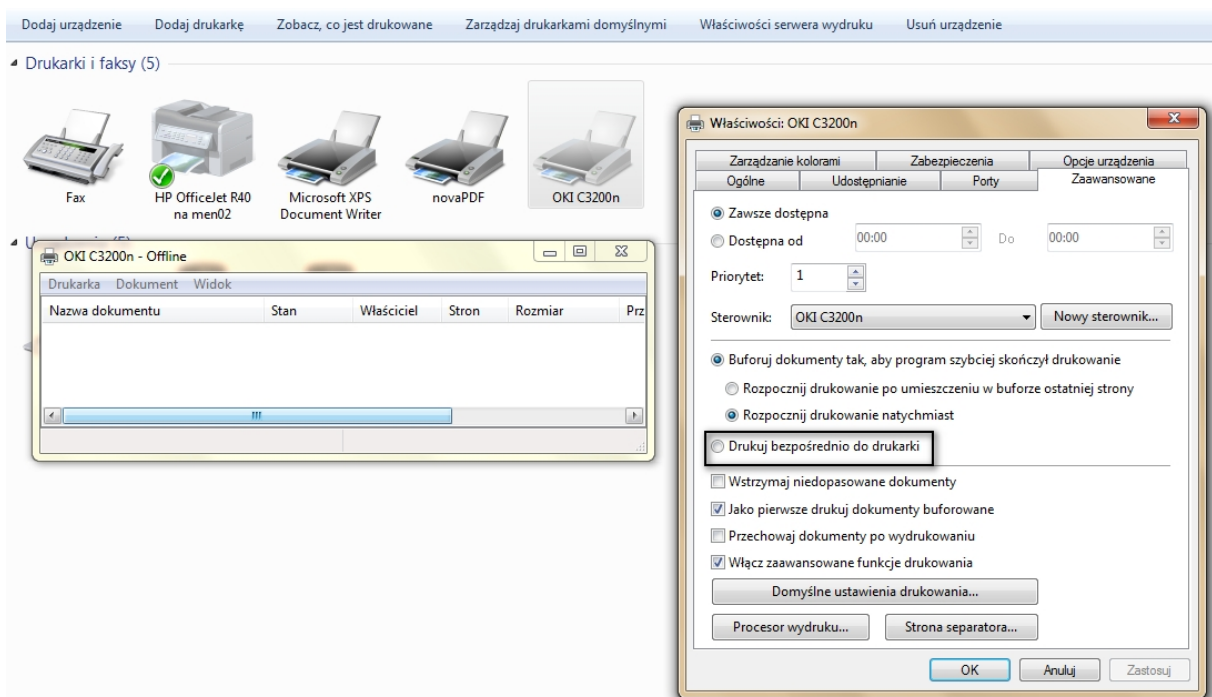
8. Bufor wydruku

Ładuje pliki do pamięci w celu późniejszego wydrukowania. Ustawia kolejkę wydruku pod przyszłe drukowanie. Jest wymagana tylko wtedy gdy do kompa są podłączone drukarki (lokalne lub sieciowe) oraz przy obecności programów symulujących drukarkę (Acrobat Reader, NovaPdf itd.). Jednakże buforowanie wcale nie jest konieczne by móc drukować na drukarkach lokalnych (patrz dalej: ustawienie drukowania bezpośredniego), to jest raczej niezbędne dla drukarek sieciowych.

Usługę ustawiamy na Auto: jeśli mamy drukarkę lokalną z której często korzystamy i chcemy mieć włączone buforowanie lub jeśli korzystamy z drukarki sieciowej.

Usługę ustawiamy na Ręczny: jeśli drukarka jest niezbyt często używana, wtedy ta usługa nie włącza się wraz ze startem systemu ale jak będziesz chciał coś drukować to możesz ją w każdej chwili uaktywnić.

Usługę wyłączamy: jeśli nie ma do komputera podłączonej żadnej drukarki. Całkowite wyłączenie tej usługi przy obecności drukarki powoduje iż drukarka przestaje być widoczna w folderze Drukarek i staje się niedostępna choć nadal jest na komputerze zainstalowana. Po restarcie tej usługi ponownie stanie się widoczna. Jeśli chcesz całkowicie wyłączyć tę usługę zachowując jednak pełną funkcjonalność drukarki możesz wyłączyć buforowanie w opcjach drukarki ustawiając drukowanie bezpośrednie:



Włączenie drukowania bezpośredniego

Proces: C:\Windows\System32\spoolsv.exe

Nazwa systemowa: Spooler

Domyślnie: Automatyczny

Logowanie jako: Lokalne konto systemowe

Od czego zależy: HTTP, Zdalne wywoływanie procedur (RPC), Program mapowania punktów końcowych wywołań RPC, Program uruchamiający proces serwera DCOM

Co zależy od niego: Faks

9. Centrum zabezpieczeń

Usługa WSCSVC (Windows Security Center) monitoruje ustawienia zabezpieczeń komputera i raportuje ich stan. Ustawienia dotyczą zapory (włączona /wyłączona), oprogramowania antywirusowego (włączone/wyłączone/nieaktualne), oprogramowania antyszpiegowskiego (włączone/wyłączone/nieaktualne), usługi Windows Update (automatyczne/ręczne pobieranie i instalowanie aktualizacji), kontroli konta użytkownika (włączona/wyłączona) i ustawień internetowych (zalecane/niezalecane). Usługa udostępnia niezależnym dostawcom oprogramowania interfejsy służące do rejestracji i zapisywania stanu ich produktów w usłudze Centrum zabezpieczeń. Interfejs użytkownika Centrum akcji używa tej usługi do przekazywania alertów usługi Systray i wyświetlania w postaci graficznej stanów zabezpieczeń w panelu sterowania Centrum akcji. Ochrona dostępu do sieci używa tej usługi do wysyłania raportów o stanach zabezpieczeń klientów. Usługa ta ma również publiczny interfejs API, który umożliwia zewnętrznym użytkownikom programowe pobieranie stanu zabezpieczeń systemu.

Proces: C:\Windows\System32\svchost.exe -k LocalServiceNetworkRestricted

Nazwa systemowa: wscsvc

Domyślnie: Automatyczny

Logowanie jako: Usługa lokalna

Od czego zależy: Instrumentacja zarządzania Windows, Zdalne wywoływanie procedur (RPC), Program mapowania punktów końcowych wywołań RPC, Program uruchamiający proces serwera DCOM

Co zależy od niego: Brak zależności

10. Defragmentator dysków

Zapewnia funkcje związane z defragmentacją dysków.

Proces: C:\Windows\system32\svchost.exe -k defragsvc

Nazwa systemowa: defragsvc

Domyślnie: Ręczny

Logowanie jako: Lokalne konto systemowe

Od czego zależy: Zdalne wywoływanie procedur (RPC), Program mapowania punktów końcowych wywołań RPC, Program uruchamiający proces serwera DCOM

Co zależy od niego: Brak zależności

11. Dostawca grupy domowej

Wykonuje zadania sieciowe skojarzone z konfiguracją i konserwacją grup domowych. Jeżeli ta usługa zostanie zatrzymana lub wyłączona, komputer nie będzie mógł wykryć innych

grup domowych, a grupa domowa może nie działać poprawnie. Zalecane jest zachowanie tej usługi włączonej.

Proces: C:\Windows\System32\svchost.exe -k LocalServiceNetworkRestricted

Nazwa systemowa: HomeGroupProvider

Domyślnie: Ręczny

Logowanie jako: Usługa lokalna

Od czego zależny: Host dostawcy odnajdowania funkcji, HTTP, Zdalne wywoływanie procedur (RPC), Program mapowania punktów końcowych wywołań RPC, Program uruchamiający proces serwera DCOM, Publikacja zasobów odnajdowania funkcji, Usługa listy sieci, Sterownik protokołu TCP/IP, Usługa interfejsu magazynu sieciowego, NSI proxy service driver

Co zależy od niego: Brak zależności

12. Dostawca kopiowania w tle oprogramowania firmy Microsoft

Zarządza kopiami woluminów w tle opartymi na oprogramowaniu, wykonanymi przez Usługę kopiowania woluminów w tle. Jeżeli usługa jest zatrzymana, nie można zarządzać kopiami woluminów w tle opartymi na oprogramowaniu.

Proces: C:\Windows\System32\svchost.exe -k swprv

Nazwa systemowa: swprv

Domyślnie: Ręczny

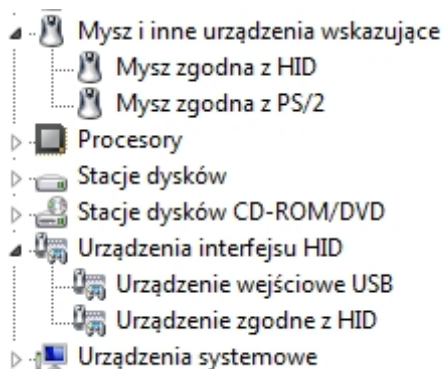
Logowanie jako: Lokalne konto systemowe

Od czego zależny: Zdalne wywoływanie procedur (RPC), Program mapowania punktów końcowych wywołań RPC, Program uruchamiający proces serwera DCOM

Co zależy od niego: Brak zależności

13. Dostęp do urządzeń interfejsu HID

Zapewnia działanie urządzeń bazujących na HiD (Human Interface Devices) zwykle podpiętych na USB. Do typowych HID należą: kontrolery gier, skanery z przyciskami funkcyjnymi (fax, copy etc.), multimedialne klawiatury z dodatkowymi przyciskami funkcyjnymi (kontrolka dźwięku i odtwarzania), myszki z rozbudowanym układem przycisków. Najprostsza droga na zweryfikowanie "stanu posiadania" to uruchomienie Menedżera urządzeń i obejrzenie stosownego wykazu:



Wyłączenie usługi spowoduje że urządzenia, które potrzebują tej usługi, utracą swe dodatkowe zdolności - buttony extra funkcji przestaną reagować. Można wyłączyć jeśli jest pewność iż taki typ urządzenia nie jest podłączony lub jest zaopatrzony we własne niezależne oprogramowanie. W razie problemów ze zdefiniowaniem możesz usługę wyłączyć by przetestować wyniki. Jeśli jedno z twoich urządzeń przestanie nagle w tajemniczych okolicznościach pracować poprawnie to przywróć tę usługę do trybu Automatyczny.

Proces: C:\Windows\system32\svchost.exe -k LocalSystemNetworkRestricted

Nazwa systemowa: hidserv

Domyślnie: Ręczny

Logowanie jako: Lokalne konto systemowe

Od czego zależny: Brak zależności

Co zależy od niego: Brak zależności

14. Dysk wirtualny

Udostępnia usługi zarządzające dyskami, woluminami, systemami plików i macierzami magazynowymi.

Proces: C:\Windows\System32\vds.exe

Nazwa systemowa: vds

Domyślnie: Ręczny

Logowanie jako: Lokalne konto systemowe

Od czego zależny: Plug and Play, Zdalne wywoływanie procedur (RPC), Program mapowania punktów końcowych wywołań RPC, Program uruchamiający proces serwera DCOM

Co zależy od niego: Brak zależności

15. Dziennik zdarzeń systemu Windows

Ta usługa zarządza zdarzeniami i dziennikami zdarzeń. Obsługuje ona rejestrowanie zdarzeń.

Proces: C:\Windows\System32\svchost.exe -k LocalServiceNetworkRestricted

Nazwa systemowa: eventlog

Domyślnie: Automatyczny

Logowanie jako: Brak

Od czego zależny: Brak zależności

Co zależy od niego: Harmonogram zadań, Kolektor zdarzeń systemu Windows

16. Dzienniki wydajności i alerty

Usługa Dzienniki wydajności i alerty zbiera dane dotyczące wydajności z komputerów lokalnych lub zdalnych na podstawie wstępnie skonfigurowanych parametrów harmonogramu, a następnie zapisuje dane w dzienniku lub wyzwala alert. Jeśli ta usługa będzie zatrzymana, informacje dotyczące wydajności nie będą zbierane.

Proces: C:\Windows\System32\svchost.exe -k LocalServiceNoNetwork

Nazwa systemowa: pla

Domyślnie: Ręczny

Logowanie jako: Usługa lokalna

Od czego zależny: Zdalne wywoływanie procedur (RPC), Program mapowania punktów końcowych wywołań RPC, Program uruchamiający proces serwera DCOM

Co zależy od niego:

17.Faks

Umożliwia wysyłanie i odbieranie faksów, używając zasobów faksu dostępnych na komputerze lub w sieci.

Proces: C:\Windows\system32\fxssvc.exe

Nazwa systemowa: Fax

Domyślnie: Ręczny

Logowanie jako: Usługa sieciowa

Od czego zależny: Bufor wydruku, [HTTP](#), Zdalne wywoływanie procedur (RPC), Program mapowania punktów końcowych wywołań RPC, Program uruchamiający proces serwera DCOM, Plug and Play, Telefonía

Co zależy od niego: Brak zależności

18.Grupowanie sieci równorzędnej

Pozwala na wielostronną komunikację przy użyciu grupowania w sieci równorzędnej. Po wyłączeniu tej opcji niektóre aplikacje, takie jak grupa domowa, mogą przestać działać.

Proces: C:\Windows\System32\svchost.exe -k LocalServicePeerNet

Nazwa systemowa: p2psvc

Domyślnie: Ręczny

Logowanie jako: Usługa lokalna

Od czego zależny: Menedżer tożsamości sieci równorzędnej, Protokół rozpoznawania nazw równorzędnych

Co zależy od niego: Brak zależności

19.Harmonogram klas multimedialnych

Nadaje większy priorytet aplikacjom multimedialnym podczas ich pracy. Po wyłączeniu wszystkie aplikacje będą miały ten sam priorytet.

Proces: C:\Windows\system32\svchost.exe -k netsvcs

Nazwa systemowa: MMCSS

Domyślnie: Automatyczny

Logowanie jako: Lokalne konto systemowe

Od czego zależny: Brak zależności

Co zależy od niego: Windows Audio

20. Harmonogram zadań

Umożliwia użytkownikowi konfigurowanie i planowanie automatycznych zadań na tym komputerze. Ta usługa obsługuje również wiele zadań systemu Windows o znaczeniu krytycznym. Jeśli ta usługa zostanie zatrzymana lub wyłączona, zadania te nie będą uruchamiane o zaplanowanej godzinie.

Proces: C:\Windows\system32\svchost.exe -k netsvcs

Nazwa systemowa: Schedule

Domyślnie: Automatyczny

Logowanie jako: Usługa lokalna

Od czego zależny: Dziennik zdarzeń systemu Windows, Zdalne wywoływanie procedur (RPC), Program mapowania punktów końcowych wywołań RPC, Program uruchamiający proces serwera DCOM

21. Host dostawcy odnajdowania funkcji

Odpowiada za łączność poprzez specjalistyczne protokoły SSDP oraz WS-D. Wyłączenie tej usługi uniemożliwi odnajdywanie sieci, które z nich korzystają. Serwis jest niezbędny do działania usługi Dostawca grupy domowej, więc jeżeli go wyłączymy, automatycznie zostaniemy pozbawieni modułu Grupy Domowej.

Proces: C:\Windows\system32\svchost.exe -k LocalService

Nazwa systemowa: fdPHost

Domyślnie: Ręczny

Logowanie jako: Usługa lokalna

Od czego zależny: HTTP, Zdalne wywoływanie procedur (RPC), Program mapowania punktów końcowych wywołań RPC, Program uruchamiający proces serwera DCOM

Co zależy od niego: Dostawca grupy domowej, Moduł wyliczający magistrali PnP-X IP, Usługa Media Center Extender

22. Host systemu diagnostyki

Usługa Host systemu diagnostyki jest używana przez usługę Zasady diagnostyki do przeprowadzania diagnostyki, umożliwia wykrywanie błędów występujących w systemie.

Proces: C:\Windows\System32\svchost.exe -k LocalSystemNetworkRestricted

Nazwa systemowa: WdiSystemHost

Domyślnie: Ręczny

Logowanie jako: Lokalne konto systemowe

Od czego zależny: Brak zależności

Co zależy od niego: Brak zależności

23.Host urządzenia UpnP

Umożliwia obsługiwanie urządzeń UPnP na tym komputerze. Usługa UPnP minimalizuje konieczność konfiguracji komputera lub oprogramowania do pracy w sieci. Komputer obsługujący UPnP automatycznie konfiguruje swoją kartę sieciową oraz wyświetla informacje o stanie bramy sieciowej, dzięki czemu kompatybilne z tą technologią aplikacje sieciowe mogą zostać natychmiast uruchomione i nie wymagają dodatkowej konfiguracji zapory sieciowej, np. otwierania portów. Jeśli ta usługa zostanie zatrzymana, wszystkie obsługiwane urządzenia UPnP przestaną działać i nie będzie można dodać żadnych nowych obsługiwanych urządzeń.

Proces: C:\Windows\system32\svchost.exe -k LocalServiceAndNoImpersonation

Nazwa systemowa: upnpghost

Domyślnie: Ręczny

Logowanie jako: Usługa lokalna

Od czego zależny: Odnajdywanie SSDP, HTTP

Co zależy od niego: Brak zależności

24.Host usługi diagnostyki

Usługa Host usługi diagnostyki jest używana przez usługę Zasady diagnostyki do przeprowadzania diagnostyki.

Proces: C:\Windows\System32\svchost.exe -k LocalService

Nazwa systemowa: WdiServiceHost

Domyślnie: Ręczny

Logowanie jako: Usługa lokalna

Od czego zależny: Brak zależności

Co zależy od niego: Brak zależności

25.Informacje o aplikacji

Umożliwia uruchamianie programów z dodatkowymi uprawnieniami administracyjnymi. Jeśli ta usługa zostanie zatrzymana, użytkownicy nie będą mogli uruchamiać aplikacji z dodatkowymi uprawnieniami administracyjnymi, których mogą wymagać do wykonywania żądanych zadań użytkownika.

Proces: C:\Windows\system32\svchost.exe -k netsvcs

Nazwa systemowa: Appinfo

Domyślnie: Ręczny

Logowanie jako: Lokalne konto systemowe

Od czego zależy: Usługa profili użytkowników, Zdalne wywoływanie procedur (RPC), Program mapowania punktów końcowych wywołań RPC, Program uruchamiający proces serwera DCOM

Co zależy od niego: Brak zależności

26. Instalator formantów ActiveX (AxInstSV)

Zapewnia weryfikację funkcji Kontrola konta użytkownika w celu instalacji formantów ActiveX pochodzących z Internetu oraz umożliwia zarządzanie instalacją formantu ActiveX na podstawie ustawień zasad grupy. Ta usługa jest uruchamiana na żądanie i jeśli zostanie wyłączona, instalacja formantów ActiveX będzie przebiegać zgodnie z ustawieniami domyślnymi przeglądarki.

Proces: C:\Windows\system32\svchost.exe -k AxInstSVGroup

Nazwa systemowa: AxInstSV

Domyślnie: Ręczny

Logowanie jako: Lokalne konto systemowe

Od czego zależy: Zdalne wywoływanie procedur (RPC), Program mapowania punktów końcowych wywołań RPC, Program uruchamiający proces serwera DCOM

Co zależy od niego: Brak zależności

27. Instalator modułów systemu Windows

Umożliwia instalowanie, modyfikowanie i usuwanie aktualizacji oraz składników opcjonalnych systemu Windows. Jeśli ta usługa zostanie wyłączona, instalowanie lub odinstalowywanie aktualizacji systemu Windows dla tego komputera może skończyć się niepowodzeniem.

Proces: C:\Windows\servicing\TrustedInstaller.exe

Nazwa systemowa: TrustedInstaller

Domyślnie: Ręczny

Logowanie jako: Lokalne konto systemowe

Od czego zależy: Brak zależności

Co zależy od niego: Brak zależności

28. Instalator Windows

Dodaje, modyfikuje, reperuje i usuwa aplikacje dostarczane jako pakiet Instalatora Windows (*.msi).

Proces: C:\Windows\system32\msiexec.exe /V

Nazwa systemowa: msiserver

Domyślnie: Ręczny

Logowanie jako: Lokalne konto systemowe

Od czego zależny: Zdalne wywoływanie procedur (RPC), Program mapowania punktów końcowych wywołań RPC, Program uruchamiający proces serwera DCOM
Co zależy od niego: Brak zależności

29. Instrumentacja zarządzania Windows

Monitoruje i zarządza działaniem systemu operacyjnego. Odpowiada za widzialność zakładki Dependencies (Zależności) w konfiguracji usług. Jeśli ta usługa zostanie zatrzymana, większość oprogramowania opartego na systemie Windows nie będzie działać właściwie.

Proces: C:\Windows\system32\svchost.exe -k netsvcs

Nazwa systemowa: Winmgmt

Domyślnie: Automatyczny

Logowanie jako: Lokalne konto systemowe

Od czego zależny: Zdalne wywoływanie procedur (RPC), Program mapowania punktów końcowych wywołań RPC, Program uruchamiający proces serwera DCOM

Co zależy od niego: Centrum zabezpieczeń, Pomoc IP, Udostępnianie połączenia internetowego (ICS)

30. Izolacja klucza CNG

Interfejs CNG umożliwia klientom używanie własnych algorytmów kryptograficznych lub implementowanie standardowych algorytmów kryptograficznych. Klienci mogą też dodawać nowe algorytmy. Usługa przechowuje klucze i używa ich w procesie uwierzytelnienia.

Proces: C:\Windows\system32\lsass.exe

Nazwa systemowa: KeyIso

Domyślnie: Ręczny

Logowanie jako: Lokalne konto systemowe

Od czego zależny: Zdalne wywoływanie procedur (RPC), Program mapowania punktów końcowych wywołań RPC, Program uruchamiający proces serwera DCOM

Co zależy od niego: Protokół uwierzytelniania rozszerzonego (EAP), Autokonfiguracja sieci WLAN, Automatyczna konfiguracja sieci przewodowej

31. Karta inteligentna

Zarządza dostępem do kart inteligentnych czytanych przez ten komputer. Karta inteligentna to przenośne urządzenie posiadające chip i działające na podobieństwo kart kredytowych autoryzując dostęp do komputera. Rozwiązanie biurowo-bankowe i większość zwykłych domowych użytkowników na oczy tego nie widziały. Jeśli ta usługa zostanie zatrzymana, ten komputer nie będzie mógł czytać kart inteligentnych.

Proces: C:\Windows\system32\svchost.exe -k LocalServiceAndNoImpersonation

Nazwa systemowa: SCardSvr

Domyślnie: Ręczny

Logowanie jako: Usługa lokalna

Od czego zależy: Plug and Play

Co zależy od niego: Brak zależności

32.Klient DHCP

Pozwala na konfigurację sieci przez uzyskiwanie dynamicznych adresów IP z serwera DHCP i uaktualnianie nazw DNS. Wielu dostawców internetowych używa właśnie DHCP. Jeśli masz statyczny adres IP (niezmienny) to możesz to wyłączyć a jeśli dynamiczny (zmienny) to z pewnością nie. Jeśli wyłączysz tę usługę a twoje połączenie internetowe nie będzie działać to wiadomo że usługę tę przywracasz na tryb Automatyczny. Większość routerów jest opartych na DHCP.

Proces: C:\Windows\system32\svchost.exe -k LocalServiceNetworkRestricted

Nazwa systemowa: Dhcp

Domyślnie: Automatyczny

Logowanie jako: Usługa lokalna

Od czego zależy: Ancillary Function Driver for Winsock, Sterownik obsługi starszych urządzeń TDI NetIO, Sterownik protokołu TCP/IP, Usługa interfejsu magazynu sieciowego, NSI Proxy service driver

Co zależy od niego: Usługa autowykrywania serwera proxy w sieci Web WinHTTP

33.Klient DNS

Usługa Klient DNS (dnscache) buforuje nazwy systemu DNS (Domain Name System) i rejestruje pełną nazwę komputera. Jeśli usługa zostanie zatrzymana, nazwy DNS będą nadal rozpoznawane. Jednak wyniki kwerend nazw DNS nie będą buforowane i nazwa komputera nie będzie rejestrowana. Dla normalnego weryfikowania DNS niekonieczny ale wyłączenie usługi przeniesie punkt ciężkości w kierunku wzmożonego ruchu sieciowego. Jeśli usługa zostanie wyłączona a okaże się konieczna pojawią się następujące błędy:

Uruchomienie polecenia **ipconfig /flushdns** zwróci: *Could not flush the DNS Resolver Cache: Function failed during execution / Nie można opróżnić pamięci podręcznej programu rozpoznawania nazw DNS: Niepowodzenie funkcji podczas jej wykonywania.*

Próba autoreparacji połączenia sieciowego (dostępne z Panelu sterowania) zwróci: *Windows could not finish repairing the problem because the following action could not be completed: Clearing the DNS Cache.*

Proces: C:\Windows\system32\svchost.exe -k NetworkService

Nazwa systemowa: Dnscache

Domyślnie: Automatyczny

Logowanie jako: Usługa sieciowa

Od czego zależny: Sterownik obsługi starszych urządzeń TDI NetIO, Sterownik protokołu TCP/IP, Usługa interfejsu magazynu sieciowego, NSI Proxy service driver

Co zależy od niego: Brak zależności

34. Klient śledzenia łączy rozproszonych

Utrzymuje łączy między plikami systemu NTFS na komputerze lub między komputerami w sieci. Zapewnia poprawne połączenia - linki pomiędzy plikami. Śledzi zmiany położenia zasobów:

- w obrębie 1 komputera: np. tworzysz skrót na pulpicie do jakiegoś folderu. Jeśli ten folder przeniesiesz w inne miejsce na dysku to ta usługa zadba o to, by skrót dalej wskazywał właściwy element bez konieczności tworzenia nowego.
- w obrębie domeny sieciowej: np. tworzysz plik na kompie A a następnie tworzysz do niego skrót na kompie B. Jeśli plik na kompie A przeniesiesz do innej lokalizacji to ta usługa uaktualni skrót.

Proces: C:\Windows\System32\svchost.exe -k LocalSystemNetworkRestricted

Nazwa systemowa: TrkWks

Domyślnie: Automatyczny

Logowanie jako: Lokalne konto systemowe

Od czego zależny: Zdalne wywoływanie procedur (RPC), Program mapowania punktów końcowych wywołań RPC

Co zależy od niego: Brak zależności

35. Klient zasad grupy

Usługa jest odpowiedzialna za stosowanie ustawień skonfigurowanych przez administratorów dla komputera i użytkowników za pośrednictwem składnika zasad grupy GPO. Jeśli usługa zostanie zatrzymana lub wyłączona, ustawienia nie zostaną zastosowane, a aplikacjami i składnikami nie będzie można zarządzać przez zasady grupy.

Proces: C:\Windows\system32\svchost.exe -k netsvcs

Nazwa systemowa: gpssvc

Domyślnie: Automatyczny

Logowanie jako: Lokalne konto systemowe

Od czego zależny: Zdalne wywoływanie procedur (RPC), Program mapowania punktów końcowych wywołań RPC, Program uruchamiający proces serwera DCOM, Mup

Co zależy od niego: Brak zależności

36. Kolektor zdarzeń systemu Windows

Zapewnia możliwość subskrybowania zdarzeń ze zdalnych źródeł w celu monitorowania aktywności i gromadzenia danych.

Proces: C:\Windows\system32\svchost.exe -k NetworkService

Nazwa systemowa: Wecsvc

Domyślnie: Ręczny

Logowanie jako: Usługa sieciowa

Od czego zależny: Dziennik zdarzeń systemu Windows, [HTTP](#)

Co zależy od niego: Brak zależności

37. Kolory w systemie Windows

Usługa WcsPlugInService obsługuje model koloru urządzeń innych firm dla funkcji Kolory w systemie Windows oraz moduły modelu mapy gamy kolorów. Zatrzymanie lub wyłączenie usługi WcsPlugInService spowoduje wyłączenie tej funkcji a funkcja Kolory w systemie Windows będzie używać modelu podstawowego zamiast określonego przez dostawcę. Może to spowodować niedokładne renderowanie kolorów.

Proces: C:\Windows\system32\svchost.exe -k wcssvc

Nazwa systemowa: WcsPlugInService

Domyślnie: Ręczny

Logowanie jako: Usługa lokalna

Od czego zależny: Zdalne wywoływanie procedur (RPC), Program mapowania punktów końcowych wywołań RPC, Program uruchamiający proces serwera DCOM

Co zależy od niego: Brak zależności

38. Kompozycje

Zapewnia zarządzanie kompozycjami obsługiwanymi przez użytkownika.

Proces: C:\Windows\System32\svchost.exe -k netsvcs

Nazwa systemowa: Themes

Domyślnie: Automatyczny

Logowanie jako: Lokalne konto systemowe

Od czego zależny: Brak zależności

Co zależy od niego: Brak zależności

39. Konstruktor punktów końcowych audio systemu Windows

Zarządza urządzeniami audio dla usługi Audio systemu Windows. Jeśli ta usługa zostanie zatrzymana, urządzenia i efekty audio nie będą działać poprawnie.

Proces: C:\Windows\System32\svchost.exe -k LocalSystemNetworkRestricted

Nazwa systemowa: AudioEndpointBuilder

Domyślnie: Automatyczny

Logowanie jako: Lokalne konto systemowe

Od czego zależny: Plug and Play

Co zależy od niego: Windows Audio

40. Koordynator transakcji rozproszonych

Zapewnia obsługę zarządzania transakcjami generowanymi przez aplikacje. Niektóre aplikacje korzystają z tej usługi, ale jest uruchamiana, jeśli trzeba.

Proces: C:\Windows\System32\msdtc.exe

Nazwa systemowa: MSDTC

Domyślnie: Ręczny

Logowanie jako: Usługa sieciowa

Od czego zależny: Menedżer kont zabezpieczeń, Zdalne wywoływanie procedur (RPC), Program mapowania punktów końcowych wywołań RPC, Program uruchamiający proces serwera DCOM

Co zależy od niego: Brak zależności

41. Kopia zapasowa systemu Windows

Zapewnia możliwości kopii zapasowej i przywracania systemu Windows.

Proces: C:\Windows\system32\svchost.exe -k SDRSVC

Nazwa systemowa: SDRSVC

Domyślnie: Ręczny

Logowanie jako: Lokalne konto systemowe

Od czego zależny: Zdalne wywoływanie procedur (RPC), Program mapowania punktów końcowych wywołań RPC, Program uruchamiający proces serwera DCOM

Co zależy od niego: Brak zależności

42. Kopiowanie woluminów w tle

Potrzebne do poprawnego działania programów wykonujących kopie zapasowe np. Microsoft Backup czy aplikacje tworzące obrazy dysku. Jeśli wyłączysz tę usługę to odbierzesz sobie szansę wykorzystania kopii zapasowej a backup stanie się niemożliwy.

Proces: C:\Windows\system32\vssvc.exe

Nazwa systemowa: VSS

Domyślnie: Ręczny

Logowanie jako: Lokalne konto systemowe

Od czego zależny: Zdalne wywoływanie procedur (RPC), Program mapowania punktów końcowych wywołań RPC, Program uruchamiający proces serwera DCOM

Co zależy od niego: Brak zależności

43. Logowanie pomocnicze

Umożliwia uruchamianie procesów z użyciem alternatywnych poświadczeń czyli umożliwia aktualnie zalogowanemu użytkownikowi uruchamianie procesów jako inny

użytkownik bez konieczności wylogowywania się z systemu. Z tym jest związane właśnie działanie opcji **Run as (Uruchom jako)**. To działa w 2 strony:

- użytkownik uprzywilejowany uruchamia programy z niższym poziomem uprawnień niż posiada
- użytkownik limitowany uruchamia programy z wyższym poziomem uprawnień niż on posiada.

Proces: C:\Windows\system32\svchost.exe -k netsvcs

Nazwa systemowa: seclogon

Domyślnie: Ręczny

Logowanie jako: Lokalne konto systemowe

Od czego zależny: Brak zależności

Co zależy od niego: Brak zależności

44. Lokalizator usługi zdalnego wywołania procedury (RPC)

Usługa pomocnicza dla usługi Zdalne wywoływanie procedur (RPC). W systemie Windows 7 usługa ta nie wykonuje żadnej funkcji i jest obecna tylko dla zapewnienia zgodności aplikacji.

Proces: C:\Windows\system32\locator.exe

Nazwa systemowa: RpcLocator

Domyślnie: Ręczny

Logowanie jako: Usługa sieciowa

Od czego zależny: Brak zależności

Co zależy od niego: Brak zależności

45. Magazyn chroniony

Zapewnia chroniony magazyn dla poufnych danych, takich jak hasła, w celu zabezpieczenia ich przed dostępem nieautoryzowanych usług, procesów lub użytkowników. Odpowiada za lokalne przechowywanie haseł czy autouzupełnianie info/haseł Ma to 2 oblicza:

- z jednej strony w ramach ochrony prywatności i zabezpieczeń lepiej jest to wyłączyć gdyż żadne twoje dane (hasła, nicki itd...) nie są po prostu zapisywane.
- z drugiej strony wygodnie jest mieć zapamiętane hasła w kliencie poczty i przeglądarce MS, logowaniu dial-up, czy też przy połączeniu przez serwer/kontroler domeny wymagający autentyfikacji.

Proces: C:\Windows\system32\lsass.exe

Nazwa systemowa: ProtectedStorage

Domyślnie: Ręczny

Logowanie jako: Lokalne konto systemowe

Od czego zależny: Zdalne wywoływanie procedur (RPC), Program mapowania punktów końcowych wywołań RPC, Program uruchamiający proces serwera DCOM

Co zależy od niego: Brak zależności

46. Mapowanie z odnajdywaniem topologii warstwy łącza

Tworzy mapę sieci, która obejmuje informacje o topologii komputerów PC i urządzeń (łączości między nimi) oraz metadane opisujące każdy komputer PC i urządzenie. Jeśli ta usługa jest wyłączona, mapa sieci nie będzie funkcjonować prawidłowo.

Proces: C:\Windows\System32\svchost.exe -k LocalService

Nazwa systemowa: lltdsvc

Domyślnie: Ręczny

Logowanie jako: Usługa lokalna

Od czego zależny: Link-Layer Topology Discovery Mapper I/O Driver, Zdalne wywoływanie procedur (RPC), Program mapowania punktów końcowych wywołań RPC, Program uruchamiający proces serwera DCOM

Co zależy od niego: Brak zależności

47. Menedżer autopołączenia dostępu zdalnego

Tworzy połączenie do sieci zdalnej za każdym razem, gdy dowolny program odwołuje się do nazwy lub adresu zdalnego systemu DNS lub NetBIOS.

Proces: C:\Windows\System32\svchost.exe -k netsvcs

Nazwa systemowa: RasAuto

Domyślnie: Ręczny

Logowanie jako: Lokalne konto systemowe

Od czego zależny: Menedżer połączeń usługi Dostęp zdalny, Telefonnia, Plug and Play, Zdalne wywoływanie procedur (RPC), Program mapowania punktów końcowych wywołań RPC, Program uruchamiający proces serwera DCOM, Usługa Protokół SSTP, Remote Access Auto Connection Driver

Co zależy od niego: Brak zależności

48. Menedżer kont zabezpieczeń

Działa jako baza danych o kontaktach użytkowników, która jest używana podczas uwierzytelniania i potwierdzania poświadczeń. Od tej usługi zależy poprawne działanie systemu, dlatego nie należy jej wyłączać.

Proces: C:\Windows\system32\lsass.exe

Nazwa systemowa: SamSs

Domyślnie: Automatyczny

Logowanie jako: Lokalne konto systemowe

Od czego zależny: Zdalne wywoływanie procedur (RPC), Program mapowania punktów końcowych wywołań RPC, Program uruchamiający proces serwera DCOM

Co zależy od niego: Koordynator transakcji rozproszonych, Serwer, Przeglądarka komputera, Usługa nasłuchująca grup domowych, Usługa KTMRM dla usługi Koordynator transakcji rozproszonych

49.Menedżer połączeń usługi Dostęp zdalny

Zapewnia obsługę połączeń telefonicznych i połączeń wirtualnej sieci prywatnej (VPN) nawiązywanych przez funkcje sieciowe systemu Windows.

Proces: C:\Windows\System32\svchost.exe -k netsvcs

Nazwa systemowa: RasMan

Domyślnie: Ręczny

Logowanie jako: Lokalne konto systemowe

Od czego zależny: Telefonia, Plug and Play, Zdalne wywoływanie procedur (RPC), Program mapowania punktów końcowych wywołań RPC, Program uruchamiający proces serwera DCOM, Usługa Protokół SSTP

Co zależy od niego: Menedżer autopołączenia dostępu zdalnego, Routing i dostęp zdalny, Udostępnienie połączenia internetowego (ICS)

50.Menedżer poświadczeń

Umożliwia bezpieczne przechowywanie i pobieranie poświadczeń przez użytkowników, aplikacji i pakiety usług zabezpieczeń.

Proces: C:\Windows\system32\lsass.exe

Nazwa systemowa: VaultSvc

Domyślnie: Ręczny

Logowanie jako: Lokalne konto systemowe

Od czego zależny: Zdalne wywoływanie procedur (RPC), Program mapowania punktów końcowych wywołań RPC, Program uruchamiający proces serwera DCOM

Co zależy od niego: Usługa biometryczna systemu Windows

51.Menedżer sesji Menedżera okien pulpitu

Zapewnia usługi uruchamiania i obsługi Menedżera okien pulpitu

Proces: C:\Windows\System32\svchost.exe -k LocalSystemNetworkRestricted

Nazwa systemowa: UxSms

Domyślnie: Automatyczny

Logowanie jako: Lokalne konto systemowe

Od czego zależny: Brak zależności

Co zależy od niego: Brak zależności

52. Menedżer tożsamości sieci równorzędnej

Zapewnia usługi tożsamości protokołu rozpoznawania nazw równorzędnych (PNRP) i usług grupowania w sieci równorzędnej. Jeśli ta opcja jest wyłączona, protokół rozpoznawania nazw równorzędnych (PNRP) i usługi grupowania równorzędnego mogą nie działać, a niektóre aplikacje, takie jak Grupa domowa i Pomoc zdalna mogą działać nieprawidłowo.

Proces: C:\Windows\System32\svchost.exe -k LocalServicePeerNet

Nazwa systemowa: p2pimsvc

Domyślnie: Ręczny

Logowanie jako: Usługa lokalna

Od czego zależy: Brak zależności

Co zależy od niego: Protokół rozpoznawania nazw równorzędnych, Grupowanie sieci równorzędnej, Usługa publikowania nazw komputerów PNRP

53. Moduł wyliczający magistrali PnP-X IP

Usługa modułu wyliczającego magistrali PnP-X IP zarządza magistralą sieci wirtualnej, jest to serwis zarządzający magistralą sieci wirtualnej opartej o protokoły SSDP/WS. W praktyce wykorzystuje ją aplikacja Windows Media Center ale także drukarki WSD (Web Services for Devices) w celu udostępniania i wyświetlania ich w sieci, musi być włączone odnajdowanie sieci oraz musi działać usługa Moduł wyliczający magistrali PnP-X IP., zatem jeśli jej nie używamy Windows Media Center i nie mamy drukarek WSD warto rozważyć wyłączenie.

Proces: C:\Windows\system32\svchost.exe -k LocalSystemNetworkRestricted

Nazwa systemowa: IPBusEnum

Domyślnie: Ręczny

Logowanie jako: Lokalne konto systemowe

Od czego zależy: Host dostawcy odnajdowania funkcji, [HTTP](#), Zdalne wywoływanie procedur (RPC), Program mapowania punktów końcowych wywołań RPC, Program uruchamiający proces serwera DCOM

Co zależy od niego: Usługa Media Center Extender

54. Moduły obsługi kluczy IPsec IKE i AuthIP

Zarządza kluczami używanymi przy dostępie do sieci za pomocą protokołu IPsec (ang. *Internet Protocol Security*). Wyłącz tę usługę, jeśli w Twojej sieci nie stosuje się żadnych metod uwierzytelniania dostępu. Zatrzymanie lub wyłączenie usługi IKEEXT spowoduje wyłączenie wymiany kluczy IKE i AuthIP z komputerami równorzędnymi. Typowa konfiguracja protokołu IPsec przewiduje korzystanie z modułu IKE lub AuthIP i dlatego zatrzymanie lub wyłączenie usługi IKEEXT może spowodować niepowodzenie protokołu IPsec i naruszenie zabezpieczeń systemu. Znane są przypadki, że wyłączenie tej funkcji powoduje problemy z działaniem WEP/WPA.

Proces: C:\Windows\system32\svchost.exe -k netsvcs

Nazwa systemowa: IKEEXT

Domyślnie: Automatyczny

Logowanie jako: Lokalne konto systemowe

Od czego zależny: Podstawowy aparat filtrowania, Zdalne wywoływanie procedur (RPC), Program mapowania punktów końcowych wywołań RPC, Program uruchamiający proces serwera DCOM

Co zależy od niego: Brak zależności

55.Netlogon

Usługa odpowiedzialna za połączenie między komputerem a kontrolerem domeny w celu uwierzytelniania użytkowników i usług. Jeśli ta usługa zostanie zatrzymana, komputer może nie uwierzytelniać użytkowników i usług, a kontroler domeny może nie rejestrować rekordów DNS. Jeśli komp należy do grupy roboczej to wyłącz.

Proces: C:\Windows\system32\lsass.exe

Nazwa systemowa: Netlogon

Domyślnie: Ręczny

Logowanie jako: Lokalne konto systemowe

Od czego zależny: Stacja robocza, Minireadresator SMB 1.x, Otoka i aparat miniadresatora SMB, Podsystem buforowania przekserowanych danych, Mup, Minireadresator SMB 2.x, Sterownik obsługi przeglądarki, Usługa interfejsu magazynu sieciowego, NSI Proxy service driver

Co zależy od niego: Brak zależności

56.Ochrona oprogramowania

Umożliwia pobieranie, instalowanie i egzekwowanie licencji cyfrowych na system Windows i aplikacje pracujące w systemie Windows. Jeśli usługa jest wyłączona, system operacyjny i licencjonowane aplikacje mogą pracować w trybie powiadamiania.

Proces: C:\Windows\system32\sppsvc.exe

Nazwa systemowa: sppsvc

Domyślnie: Automatyczny

Logowanie jako: Usługa sieciowa

Od czego zależny: Zdalne wywoływanie procedur (RPC), Program mapowania punktów końcowych wywołań RPC, Program uruchamiający proces serwera DCOM

Co zależy od niego: Brak zależności

57.Odnajdywanie SSDP

Przeszukuje sieć przy użyciu protokołu SSDP w celu wykrycia innych zgodnych urządzeń sieciowych, takich jak konsole do gier i urządzenia typu Extender. Można wyłączyć

tę usługę, ale będzie to miało wpływ na urządzenia Media Center Extender i inne urządzenia sieciowe typu UPnP.

Proces: C:\Windows\system32\svchost.exe -k LocalServiceAndNoImpersonation

Nazwa systemowa: SSDPSRV

Domyślnie: Ręczny

Logowanie jako: Usługa lokalna

Od czego zależny: [HTTP](#)

Co zależy od niego: Host urządzeń UPnP, Usługa Media Center Extender

58. Pliki trybu offline

Umożliwia wykonywanie operacji na plikach trybu offline. Możesz wyłączyć tę usługę, jeśli nie korzystasz z tej funkcji Eksploratora Windows. Usługa bardzo często jest wykorzystywana w środowisku domenowym.

Proces: C:\Windows\System32\svchost.exe -k LocalSystemNetworkRestricted

Nazwa systemowa: CscService

Domyślnie: Automatyczny

Logowanie jako: Lokalne konto systemowe

Od czego zależny: Zdalne wywoływanie procedur (RPC), Program mapowania punktów końcowych wywołań RPC, Program uruchamiający proces serwera DCOM

Co zależy od niego: Brak zależności

59. Plug and Play

Umożliwia komputerowi automatyczne rozpoznawanie i konfigurowanie sprzętu komputerowego. Od tej usługi zależy działanie wielu innych usług. Zatrzymanie lub wyłączenie tej usługi spowoduje niestabilność systemu.

Proces: C:\Windows\system32\svchost.exe -k DcomLaunch

Nazwa systemowa: PlugPlay

Domyślnie: Automatyczny

Logowanie jako: Lokalne konto systemowe

Od czego zależny: Brak zależności

Co zależy od niego: Automatyczne konfigurowanie bezprzewodowej sieci WAN, Dysk wirtualny, Faks, Karta inteligentna, Konstruktor punktów końcowych audio systemu Windows, Windows audio, Faks, Menedżer autopłączenia dostępu zdalnego, Menedżer połączeń usługi Dostęp zdalny, Routing i dostęp zdalny, Udostępnianie połączenia internetowego (ICS), Usługa wprowadzania na komputerze typu Tablet, Windows Driver Foundation — User-mode Driver Framework, Usługa biometryczna systemu Windows

60.Podstawowy aparat filtrowania

Podstawowy aparat filtrowania (BFE) jest usługą, która zarządza zasadami zapory i zabezpieczeniami protokołu internetowego (IPsec) oraz implementuje filtrowanie w trybie użytkownika. Zatrzymanie lub wyłączenie usługi BFE znacząco osłabi zabezpieczenia systemu. Doprowadzi także do nieprzewidywalnego zachowania aplikacji zarządzana IPsec i zapory.

Proces: C:\Windows\system32\svchost.exe -k LocalServiceNoNetwork

Nazwa systemowa: BFE

Domyślnie: Automatyczny

Logowanie jako: Usługa lokalna

Od czego zależy: Zdalne wywoływanie procedur (RPC), Program mapowania punktów końcowych wywołań RPC, Program uruchamiający proces serwera DCOM

Co zależy od niego: Agent zasad IPsec, Moduły obsługi kluczy IPsec IKE i AuthIP, Routing i dostęp zdalny, Udostępnianie połączenia internetowego (ICS), Zapora systemu Windows

61.Połącz teraz w systemie Windows — Rejestrator konfiguracji

Usługa WCNCSVC obsługuje konfigurację usługi Połącz teraz w systemie Windows będącej implementacją protokołu Wi-Fi Protected Setup (WPS), umożliwia automatyzację dodawania innych komputerów do Twojej sieci bezprzewodowej przez zapisanie konfiguracji jednego komputera na dysk flash USB, a następnie użycie go do skonfigurowania nowego komputera. Jest ona używana do konfigurowania ustawień bezprzewodowej sieci LAN dla punktu dostępu (AP) lub urządzenia Wi-Fi. Usługa jest uruchamiana programowo w razie potrzeby.

Proces: C:\Windows\System32\svchost.exe -k LocalServiceAndNoImpersonation

Nazwa systemowa: wcnscvc

Domyślnie: Ręczny

Logowanie jako: Usługa lokalna

Od czego zależy: Zdalne wywoływanie procedur (RPC), Program mapowania punktów końcowych wywołań RPC, Program uruchamiający proces serwera DCOM

Co zależy od niego: Brak zależności

62.Połączenia sieciowe

Zarządza obiektami w folderze Połączenia sieciowe i telefoniczne, w którym można wyświetlać zarówno połączenia sieci lokalnej (LAN), jak i połączenia zdalne.

Proces: C:\Windows\System32\svchost.exe -k LocalSystemNetworkRestricted

Nazwa systemowa: Netman

Domyślnie: Ręczny

Logowanie jako: Lokalne konto systemowe

Od czego zależy: Zdalne wywoływanie procedur (RPC), Program mapowania punktów końcowych wywołań RPC, Program uruchamiający proces serwera DCOM, Usługa interfejsu magazynu sieciowego, NSI Proxy service driver,

Co zależy od niego: Udostępnianie połączenia internetowego (ICS),

63. Pomoc IP

Zapewnia łączność tunelową przy użyciu technologii przejściowych IPv6 (6to4, ISATAP, Port Proxy i Teredo) oraz protokołu IP-HTTPS. Jeśli usługa ta jest zatrzymana, komputer nie będzie korzystać z rozszerzonej łączności oferowanej przez te technologie.

Proces: C:\Windows\System32\svchost.exe -k NetSvc

Nazwa systemowa: iphlpsvc

Domyślnie: Automatyczny

Logowanie jako: Lokalne konto systemowe

Od czego zależy: Instrumentacja zarządzania Windows, Zdalne wywoływanie procedur (RPC), Program mapowania punktów końcowych wywołań RPC, Sterownik obsługi starszych urządzeń TDI NetIO, Sterownik protokołu TCP/IP, Usługa interfejsu magazynu sieciowego, NSI proxy service driver

Co zależy od niego: Brak zależności

64. Pomoc TCP/IP NetBIOS

Zapewnia obsługę systemu NetBIOS w usłudze TCP/IP (NetBT) i rozpoznawanie nazw systemu NetBIOS dla klientów w sieci, umożliwiając użytkownikom udostępnianie plików, drukarek i logowanie w sieci. Jeśli ta usługa zostanie zatrzymana, funkcje te mogą być niedostępne. Usługa ta jest potrzebna szczególnie w sieciach lokalnych, a w typowych zastosowaniach domowo-internetowych - zbędna.

Proces: C:\Windows\system32\svchost.exe -k LocalServiceNetworkRestricted

Nazwa systemowa: lmhosts

Domyślnie: Automatyczny

Logowanie jako: Usługa lokalna

Od czego zależy: Ancillary Function Driver for Winsock, NetBT, Sterownik obsługi starszych urządzeń TDI NetIO, Sterownik protokołu TCP/IP

Co zależy od niego: Brak zależności

65. Pomoc techniczna panelu sterowania Raporty i rozwiązania problemów

Ta usługa zapewnia pomoc techniczną wyświetlania, wysyłania i usuwania raportów dotyczących problemów na poziomie systemowym dla panelu.

Proces: C:\Windows\System32\svchost.exe -k netsvcs

Nazwa systemowa: wercplsupport

Domyślnie: Ręczny

Logowanie jako: Lokalne konto systemowe

Od czego zależy: Brak zależności
Co zależy od niego: Brak zależności

66. Program mapowania punktów końcowych wywołań RPC

Rozpoznaje identyfikatory interfejsów RPC dla punktów końcowych transportu. Jeśli usługa zostanie wyłączona, usługi zdalnego wywoływania procedur (RPC) nie będą funkcjonować prawidłowo. Nie wyłączaj jej.

Proces: C:\Windows\system32\svchost.exe -k RPCSS

Nazwa systemowa: RpcEptMapper

Domyślnie: Automatyczny

Logowanie jako: Usługa sieciowa

Od czego zależy: Brak zależności

Co zależy od niego: Zdalne wywoływanie procedur (RPC), Agent ochrony dostępu do sieci, Aplikacja systemowa modelu COM+, Autokonfiguracja sieci WLAN, Automatyczna konfiguracja sieci przewodowej, Automatyczne konfigurowanie bezprzewodowej sieci WAN, Bufor wydruku, Faks, Centrum zabezpieczeń, Defragmentator dysków, Dostawca kopiowania w tle oprogramowania firmy Microsoft, Dysk wirtualny, Dziennik wydajności i alerty, Funkcja Bezpieczeństwo rodzinne usługi Windows Live, Harmonogram zadań, Host dostawcy odnajdowania funkcji, Dostawca grupy domowej, Moduł wyliczający magistrali PnP-X IP, Usługa Media Center Extender, Informacje o aplikacji, Instalator formantów ActiveX (AxInstSV), Instalator Windows, Pomoc IP, Routing i dostęp zdalny, Udostępnianie połączenia internetowego (ICS), Izolacja klucza CNG, Protokół uwierzytelniania rozszerzonego (EAP), Klient śledzenia łączy rozproszonych, Klient zasad grupy, Kolory w systemie Windows, Koordynator transakcji rozproszonych, Kopia zapasowa systemu Windows, Kopiowanie woluminów w tle, Magazyn chroniony, Mapowanie z odnajdywaniem topologii warstwy łącza, Menedżer konfiguracji usług pulpitu zdalnego, Menedżer kont zabezpieczeń, Menedżer poświadczeń, Moduły obsługi kluczy IPsec IKE i AuthIP, Ochrona oprogramowania, Parental Controls, Pliki trybu offline, Podstawowy aparat filtrowania, Połącz teraz w systemie Windows — Rejestrator konfiguracji, Połączenia sieciowe, Pomoc IP, Propagacja certyfikatu, Protokół uwierzytelniania rozszerzonego (EAP), Publikacja zasobów odnajdowania funkcji, Quality Windows Audio Video Experience, Rejestr zdalny, Routing i dostęp zdalny, Rozpoznawanie lokalizacji w sieci, System szyfrowania plików (EFS), System zdarzeń COM+, Telefony, Tożsamość aplikacji, Usługa Asystent zgodności programów, Usługa biometryczna systemu Windows, Usługa harmonogramu programu Windows Media Center, Usługa inteligentnego transferu w tle, Usługa KTMRM dla usługi Koordynator transakcji rozproszonych, Usługa listy sieci, Usługa modułu wyliczającego urządzenia przenośne, Usługa obsługi Bluetooth, Usługa Odbiornik Windows Media Center, Usługa profili użytkowników, Usługa wprowadzania na komputerze typu Tablet, Usługi kryptograficzne, Usługi pulpitu zdalnego, Windows Audio, Windows Defender, Windows Image Acquisition (WIA), Windows Search, Windows Update, Wstępne ładowanie do pamięci, Wykrywanie sprzętu powłoki, Zarządzanie kluczami i certyfikatami kondycji, Zasady usuwania karty inteligentnej, Zdalne zarządzanie systemem Windows (WS-Management)

67. Program uruchamiający proces serwera DCOM

Usługa DCOMLAUNCH uruchamia serwery COM i DCOM w odpowiedzi na żądania aktywacji obiektów. Jeśli ta usługa jest zatrzymana lub wyłączona, programy używające funkcji COM lub DCOM nie będą działać prawidłowo. Zdecydowanie zaleca się, aby usługa DCOMLAUNCH działała.

Proces: C:\Windows\system32\svchost.exe -k DcomLaunch

Nazwa systemowa: DcomLaunch

Domyślnie: Automatyczny

Logowanie jako: Lokalne konto systemowe

Od czego zależny: Brak zależności

Co zależy od niego: Zdalne wywoływanie procedur (RPC), Agent ochrony dostępu do sieci, Aplikacja systemowa modelu COM+, Autokonfiguracja sieci WLAN, Automatyczna konfiguracja sieci przewodowej, Automatyczne konfigurowanie bezprzewodowej sieci WAN, Bufor wydruku, Faks, Centrum zabezpieczeń, Defragmentator dysków, Dostawca kopiowania w tle oprogramowania firmy Microsoft, Dysk wirtualny, Dziennik wydajności i alerty, Funkcja Bezpieczeństwo rodzinne usługi Windows Live, Harmonogram zadań, Host dostawcy odnajdowania funkcji, Dostawca grupy domowej, Moduł wyliczający magistrali PnP-X IP, Usługa Media Center Extender, Informacje o aplikacji, Instalator formantów ActiveX (AxInstSV), Instalator Windows, Pomoc IP, Routing i dostęp zdalny, Udostępnianie połączenia internetowego (ICS), Izolacja klucza CNG, Protokół uwierzytelniania rozszerzonego (EAP), Klient śledzenia łączy rozproszonych, Klient zasad grupy, Kolory w systemie Windows, Koordynator transakcji rozproszonych, Kopia zapasowa systemu Windows, Kopiowanie woluminów w tle, Magazyn chroniony, Mapowanie z odnajdywaniem topologii warstwy łącza, Menedżer konfiguracji usług pulpitu zdalnego, Menedżer kont zabezpieczeń, Menedżer poświadczeń, Moduły obsługi kluczy IPsec IKE i AuthIP, Ochrona oprogramowania, Parental Controls, Pliki trybu offline, Podstawowy aparat filtrowania, Połącz teraz w systemie Windows — Rejestrator konfiguracji, Połączenia sieciowe, Pomoc IP, Propagacja certyfikatu, Protokół uwierzytelniania rozszerzonego (EAP), Publikacja zasobów odnajdowania funkcji, Quality Windows Audio Video Experience, Rejestr zdalny, Routing i dostęp zdalny, Rozpoznawanie lokalizacji w sieci, System szyfrowania plików (EFS), System zdarzeń COM+, Telefonii, Tożsamość aplikacji, Usługa Asystent zgodności programów, Usługa biometryczna systemu Windows, Usługa harmonogramu programu Windows Media Center, Usługa inteligentnego transferu w tle, Usługa KTMRM dla usługi Koordynator transakcji rozproszonych, Usługa listy sieci, Usługa modułu wyliczającego urządzenia przenośne, Usługa obsługi Bluetooth, Usługa Odbiornik Windows Media Center, Usługa profili użytkowników, Usługa wprowadzania na komputerze typu Tablet, Usługi kryptograficzne, Usługi pulpitu zdalnego, Windows Audio, Windows Defender, Windows Image Acquisition (WIA), Windows Search, Windows Update, Wstępne ładowanie do pamięci, Wykrywanie sprzętu powłoki, Zarządzanie kluczami i certyfikatami kondycji, Zasady usuwania karty inteligentnej, Zdalne zarządzanie systemem Windows (WS-Management)

68. Propagacja certyfikatu

Kopiuje certyfikaty użytkownika i certyfikaty główne z kart inteligentnych do magazynu certyfikatów bieżącego użytkownika, wykrywa włożenie karty inteligentnej do czytnika oraz w razie potrzeby instaluje ministerownik Plug and Play karty.

Proces: C:\Windows\system32\svchost.exe -k netsvcs

Nazwa systemowa: CertPropSvc

Domyślnie: Ręczny

Logowanie jako: Lokalne konto systemowe

Od czego zależny: Zdalne wywoływanie procedur (RPC), Program mapowania punktów końcowych wywołań RPC, Program uruchamiający proces serwera DCOM

Co zależy od niego: Brak zależności

69. Protokół rozpoznawania nazw równorzędnych

Protokół rozpoznawania nazw równoległych (PNRP) umożliwia aplikacjom zarejestrowanie się i rozwiązywanie nazw z poziomu komputera użytkownika, dzięki czemu inne komputery mogą komunikować się z tymi aplikacjami. Na przykład program Pomoc zdalna.

Proces: C:\Windows\System32\svchost.exe -k LocalServicePeerNet

Nazwa systemowa: PNRPsvc

Domyślnie: Ręczny

Logowanie jako: Usługa lokalna

Od czego zależny: Menedżer tożsamości sieci równorzędnej

Co zależy od niego: Grupowanie sieci równorzędnej, Usługa publikowania nazw komputerów PNRP

70. Protokół uwierzytelniania rozszerzonego (EAP)

Usługa Protokół uwierzytelniania rozszerzonego (EAP) zapewnia uwierzytelnianie sieci w sieciach przewodowych i bezprzewodowych 802.1x oraz sieciach VPN. Jeśli wyłączysz tę usługę, komputer nie będzie mógł uzyskać dostępu do sieci, które wymagają uwierzytelniania EAP.

Proces: C:\Windows\System32\svchost.exe -k netsvcs

Nazwa systemowa: EapHost

Domyślnie: Ręczny

Logowanie jako: Lokalne konto systemowe

Od czego zależny: Izolacja klucza procedur CNG, Zdalne wywoływanie procedur (RPC), Program mapowania punktów końcowych wywołań RPC, Program uruchamiający proces serwera DCOM

Co zależy od niego: Autokonfiguracja sieci WLAN, Automatyczna konfiguracja sieci przewodowej

71.Przeglądarka komputera

Utrzymuje aktualną listę komputerów w sieci i dostarcza ją do komputerów wyznaczonych jako przeglądarki. Jeśli ta usługa zostanie zatrzymana, lista nie będzie aktualizowana ani zachowywana. Jeśli nie potrzebujesz tej informacji, możesz bezpiecznie wyłączyć tę usługę, jeśli jest uruchomiona.

Proces: Browser

Nazwa systemowa: C:\Windows\System32\svchost.exe -k netsvcs

Domyślnie: Ręczny

Logowanie jako: Lokalne konto systemowe

Od czego zależy: Serwer, Menedżer kont zabezpieczeń, Zdalne wywoływanie procedur (RPC), Program mapowania punktów końcowych wywołań RPC, Program uruchamiający proces serwera DCOM, Sterownik serwera SMB 1.xxx, Sterownik serwera SMB 2.xxx, srvnet, Stacja robocza, Minireadresator SMB 1.x, Otoka i aparat miniadresatora SMB, Podsystem buforowania przekserowanych danych, Mup, Minireadresator SMB 2.x, Sterownik obsługi przeglądarki, Usługa interfejsu magazynu sieciowego, NSI Proxy service driver

Co zależy od niego: Brak zależności

72.Przekierowanie portu trybu użytkownika usług pulpitu zdalnego

Umożliwia przekierowywanie drukarek/sterowników/portów dla połączeń RDP

Proces: C:\Windows\System32\svchost.exe -k LocalSystemNetworkRestricted

Nazwa systemowa: UmRdpService

Domyślnie: Ręczny

Logowanie jako: Usługa lokalna

Od czego zależy: Terminal Server Device Redirector Driver, Podsystem buforowania przekierowanych danych, Mup, Usługa pulpitu zdalnego, Sterownik urządzenia terminalu, Zdalne wywoływanie procedur (RPC), Program mapowania punktów końcowych wywołań RPC, Program uruchamiający proces serwera DCOM

Co zależy od niego: Brak zależności

73.Publicacja zasobów odnajdowania funkcji

Publikuje ten komputer i dołączone do niego zasoby, dzięki czemu można je odnajdować w sieci. Jeśli ta usługa zostanie zatrzymana, zasoby sieciowe nie będą już publikowane i inne komputery w sieci nie będą mogły ich odnaleźć.

Proces: C:\Windows\system32\svchost.exe -k LocalServiceAndNoImpersonation

Nazwa systemowa: FDResPub

Domyślnie: Automatyczny

Logowanie jako: Usługa lokalna

Od czego zależny: HTTP, Zdalne wywoływanie procedur (RPC), Program mapowania punktów końcowych wywołań RPC, Program uruchamiający proces serwera DCOM

Co zależy od niego: Dostawca grupy domowej

74. Quality Windows Audio Video Experience

Quality Windows Audio Video Experience (qWave) to platforma sieciowa dla aplikacji przesyłania strumieniowego audio/wideo w domowych sieciach IP. Platforma qWave poprawia wydajność i niezawodność przesyłania strumieniowego audio/wideo, zapewniając jakość usługi sieciowej (QoS) dla aplikacji audio/wideo. Udostępnia mechanizmy do kontroli wpływu danych, monitorowania i wymuszania w czasie wykonania, obsługi informacji zwrotnych aplikacji i nadawania priorytetów ruchu w sieci.

Proces: C:\Windows\system32\svchost.exe -k LocalServiceAndNoImpersonation

Nazwa systemowa: QWAVE

Domyślnie: Ręczny

Logowanie jako: Usługa lokalna

Od czego zależny: Harmonogram pakietów QoS, Link-Layer topology Discovery Mapper I/O Driver, Sterownik QWAVE, Zdalne wywoływanie procedur (RPC), Program mapowania punktów końcowych wywołań RPC

Co zależy od niego: Brak zależności

75. Rejestr zdalny

Umożliwia użytkownikom zdalnym modyfikowanie ustawień rejestru na komputerze. Ma zastosowanie jedynie w sieciach korporacyjnych. Jeśli ta usługa zostanie zatrzymana, rejestr będą mogli modyfikować tylko użytkownicy tego komputera.

Proces: C:\Windows\system32\svchost.exe -k regsvc

Nazwa systemowa: RemoteRegistry

Domyślnie: Ręczny

Logowanie jako: Usługa lokalna

Od czego zależny: Zdalne wywoływanie procedur (RPC), Program mapowania punktów końcowych wywołań RPC, Program uruchamiający proces serwera DCOM

Co zależy od niego: Brak zależności

76. Routing i dostęp zdalny

Oferuje usługi routingu firmom w środowiskach sieci lokalnych i rozległych.

Proces: C:\Windows\System32\svchost.exe -k netsvcs

Nazwa systemowa: RemoteAccess

Domyślnie: Automatyczny

Logowanie jako: Usługa lokalna

Od czego zależy: HTTP, Menedżer połączeń usługi Dostęp zdalny, Telefonnia, Plug and Play, Zdalne wywoływanie procedur (RPC), Program mapowania punktów końcowych wywołań RPC, Program uruchamiający proces serwera DCOM, Usługa Protokół SSTP, NetBIOSGroup, NETBIOS Interface, Podstawowy aparat filtrowania,

Co zależy od niego: Brak zależności

77. Rozpoznawanie lokalizacji w sieci

Zbiera i magazynuje informacje o konfiguracji sieci i powiadamia programy o zmianach tych informacji. Jeśli ta usługa zostanie zatrzymana, informacje o konfiguracji mogą być niedostępne.

Proces: C:\Windows\System32\svchost.exe -k NetworkService

Nazwa systemowa: NlaSvc

Domyślnie: Automatyczny

Logowanie jako: Usługa sieciowa

Od czego zależy: Sterownik protokołu TCP/IP, Usługa interfejsu magazynu sieciowego, NSI Proxy service driver, Zdalne wywoływanie procedur (RPC), Program mapowania punktów końcowych wywołań RPC, Program uruchamiający proces serwera DCOM

Co zależy od niego: Automatyczne konfigurowanie bezprzewodowej sieci WAN, Usługa listy sieci, Dostawca grupy domowej

78. Serwer

Umożliwia udostępnianie w sieci plików, drukarek i innych urządzeń. Nie jest to usługa o krytycznym znaczeniu dla działania systemu, ale często bywa przydatna w sieci domowej lub firmowej.

Proces: C:\Windows\system32\svchost.exe -k netsvcs

Nazwa systemowa: LanmanServer

Domyślnie: Automatyczny

Logowanie jako: Lokalne konto systemowe

Od czego zależy: Menedżer kont zabezpieczeń, Zdalne wywoływanie procedur (RPC), Program mapowania punktów końcowych wywołań RPC, Program uruchamiający proces serwera DCOM, Sterownik serwera SMB 1.xxx, Sterownik serwera SMB 2.xxx, srvnet

Co zależy od niego: Przeglądarka komputera, Usługa nasłuchująca grup domowych

79. Serwer porządkujący wątki

Pozwala w sposób uporządkowany wykonać grupę wątków w określonym przedziale czasu.

Proces: C:\Windows\system32\svchost.exe -k LocalService

Nazwa systemowa: THREADORDER

Domyślnie: Ręczny

Logowanie jako: Usługa lokalna

Od czego zależny: Brak zależności

Co zależy od niego: Brak zależności

80.SNMP Trap

Odbiera wiadomości generowane przez lokalnych lub zdalnych agentów protokołu SNMP (Simple Network Management Protocol) i przesyła dalej wiadomości do programów zarządzających SNMP.

Proces: C:\Windows\System32\snmptrap.exe

Nazwa systemowa: SNMPTRAP

Domyślnie: Ręczny

Logowanie jako: Usługa lokalna

Od czego zależny: Brak zależności

Co zależy od niego: Brak zależności

81.Stacja robocza

Umożliwia tworzenie połączeń sieciowych za pomocą protokołu SMB. Jeśli usługa zostanie wyłączona, niemożliwe będzie udostępnianie plików w systemie Windows.

Proces: C:\Windows\System32\svchost.exe -k NetworkService

Nazwa systemowa: LanmanWorkstation

Domyślnie: Automatyczny

Logowanie jako: Usługa sieciowa

Od czego zależny: Minireadresator SMB 1.x, Otoka i aparat miniadresatora SMB, Podsystem buforowania przekserowanych danych, Mup, Minireadresator SMB 2.x, Sterownik obsługi przeglądarki, Usługa interfejsu magazynu sieciowego, NSI Proxy service driver

Co zależy od niego: Menedżer konfiguracji usług pulpitu zdalnego, Netlogon, Przeglądarka komputera

82.System szyfrowania plików (EFS)

Dostarcza technologię szyfrowania plików na potrzeby przechowywania zaszyfrowanych plików w woluminach systemu plików NTFS. Jeśli ta usługa jest zatrzymana lub wyłączona, aplikacje nie będą miały dostępu do zaszyfrowanych plików.

Proces: C:\Windows\System32\lsass.exe

Nazwa systemowa: EFS

Domyślnie: Automatyczny

Logowanie jako: Lokalne konto systemowe

Od czego zależny: Zdalne wywoływanie procedur (RPC), Program mapowania punktów końcowych wywołań RPC, Program uruchamiający proces serwera DCOM

Co zależy od niego: Brak zależności

83. System zdarzeń COM+

Obsługuje usługę powiadamiania o zdarzeniu systemowym (SENS, System Event Notification Service), która zapewnia automatyczną dystrybucję zdarzeń do składników modelu COM (Component Object Model). Jeżeli usługa zostanie zatrzymana, usługa SENS zostanie zamknięta i nie będzie mogła dostarczać informacji o logowaniu i wylogowaniu.

Proces: C:\Windows\system32\svchost.exe -k LocalService

Nazwa systemowa: EventSystem

Domyślnie: Automatyczny

Logowanie jako: Usługa lokalna

Od czego zależny: Zdalne wywoływanie procedur (RPC), Program mapowania punktów końcowych wywołań RPC, Program uruchamiający proces serwera DCOM

Co zależy od niego: Aplikacja systemowa modelu COM+, Usługa inteligentnego transferu w tle, Usługa powiadamiania o zdarzeniach systemowych, Usługa powiadomień SPP

84. Telefonii

Zgodnie z nazwą usługa zapewnia działanie telefonii API / TAPI. Niezbędna do działania połączeń ppp i szerokopasmowych (Neostrada, modemy SDI).

Proces: C:\Windows\System32\svchost.exe -k NetworkService

Nazwa systemowa: TapiSrv

Domyślnie: Ręczny

Logowanie jako: Usługa sieciowa

Od czego zależny: Plug and Play, Zdalne wywoływanie procedur (RPC), Program mapowania punktów końcowych wywołań RPC, Program uruchamiający proces serwera DCOM

Co zależy od niego: Faks, Menedżer połączeń usługi Dostęp zdalny, Menedżer autopołączenia dostępu zdalnego, Routing i dostęp zdalny, Udostępnianie połączenia internetowego (ICS)

85. Tożsamość aplikacji

Określa i weryfikuje tożsamość aplikacji. Wyłączenie tej usługi uniemożliwi wymuszanie zasad ograniczeń oprogramowania. Używana przez funkcję AppLocker.

Proces: C:\Windows\system32\svchost.exe -k LocalServiceAndNoImpersonation

Nazwa systemowa: AppIDSvc

Domyślnie: Ręczny

Logowanie jako: Usługa lokalna

Od czego zależny: Sterownik Appld, FltMgr, System Attribute Cache, Usługi kryptograficzne, Zdalne wywoływanie procedur (RPC), Program mapowania punktów końcowych wywołań RPC, Program uruchamiający proces serwera DCOM

Co zależy od niego: Brak zależności

86. Udostępnianie połączenia internetowego (ICS)

Umożliwia współdzielenie połączenia internetowego przez kilka komputerów przy użyciu techniki NAT (ang. *Network Address Translation*, tłumaczenie adresów sieciowych). Np. tworzysz swój domowy LAN złożony z 2 kompów. Twój komputer jest "serwerem" i łączy się bezpośrednio z internetem a ten drugi komputer jest podłączony do twojego i przez twojego kompa łączy się z internetem. Jak pewnie się domyślacie ma to jedną wadę w stosunku do użycia routera – wyłączysz kompa, który udostępnia połączenie to nikt nie będzie miał dostępu do sieci.

Proces: C:\Windows\System32\svchost.exe -k netsvcs

Nazwa systemowa: SharedAccess

Domyślnie: Wyłączony

Logowanie jako: Lokalne konto systemowe

Od czego zależny: Instrumentacja zarządzania Windows, Zdalne wywoływanie procedur (RPC), Program mapowania punktów końcowych wywołań RPC, Program uruchamiający proces serwera DCOM, Menedżer połączeń usługi Dostęp zdalny, Telefonnia, Plug and Play, Usługa Protokół SSTP, Podstawowy aparat filtrowania, Połączenia sieciowe, Usługa interfejsu magazynu sieciowego, NSI Proxy service driver

Co zależy od niego: Brak zależności

87. Usług systemu Windows buforowania czcionek

Poprawia wydajność aplikacji dzięki buforowaniu danych często używanych czcionek. Jeśli ta usługa jeszcze nie działa, zostanie uruchomiona przez aplikacje. Usługę można wyłączyć, ale zmniejszy to wydajność aplikacji.

Proces: C:\Windows\system32\svchost.exe -k LocalServiceAndNoImpersonation

Nazwa systemowa: FontCache

Domyślnie: Ręczny

Logowanie jako: Usługa lokalna

Od czego zależny: Brak zależności

Co zależy od niego: Brak zależności

88. Usługa Aparat kopii zapasowej na poziomie bloku

Usługa WBENGINE jest używana przez narzędzie Kopia zapasowa systemu Windows podczas operacji wykonywania kopii zapasowej i przywracania. Jeśli ta usługa zostanie zatrzymana przez użytkownika, może to spowodować niepowodzenie obecnie uruchomionej operacji wykonywania kopii zapasowej lub przywracania. Wyłączenie tej usługi może spowodować wyłączenie operacji wykonywania kopii zapasowej i przywracania przy użyciu narzędzia Kopia zapasowa systemu Windows na tym komputerze.

Proces: C:\Windows\system32\wbengine.exe
Nazwa systemowa: wbengine
Domyślnie: Ręczny

Logowanie jako: Lokalne konto systemowe

Od czego zależny: Brak zależności
Co zależy od niego: Brak zależności

89. Usługa Asystent zgodności programów

Ta usługa zapewnia obsługę Asystenta zgodności programów. Asystent zgodności programów monitoruje programy instalowane i uruchamiane przez użytkownika oraz wykrywa znane problemy ze zgodnością. Jeśli ta usługa zostanie zatrzymana, Asystent zgodności programów nie będzie działał prawidłowo.

Proces: C:\Windows\system32\svchost.exe -k LocalSystemNetworkRestricted
Nazwa systemowa: PcaSvc
Domyślnie: Ręczny

Logowanie jako: Lokalne konto systemowe

Od czego zależny: Zdalne wywoływanie procedur (RPC), Program mapowania punktów końcowych wywołań RPC, Program uruchamiający proces serwera DCOM
Co zależy od niego: Brak zależności

90. Usługa autowykrywania serwera proxy w sieci Web WinHTTP

Zapewnia interfejs dla aplikacji nawiązujących połączenia HTTP oraz umożliwia automatyczne wykrywanie konfiguracji serwera proxy. Usługa nie ma krytycznego znaczenia dla działania systemu i możesz ją bezpiecznie wyłączyć, jeśli nie korzystasz z funkcji automatycznego wykrywania ustawień w przeglądarce Internet Explorer.

Proces: C:\Windows\system32\svchost.exe -k LocalService
Nazwa systemowa: WinHttpAutoProxySvc
Domyślnie: Ręczny

Logowanie jako: Usługa lokalna

Od czego zależny: Klient DHCP, Ancillary Function Driver for Winsock, Sterownik obsługi starszych urządzeń TDI NetIO, Sterownik protokołu TCP/IP, Usługa interfejsu magazynu sieciowego, NSI Proxy service driver
Co zależy od niego: Brak zależności

91. Usługa biometryczna systemu Windows

Usługa biometryczna systemu Windows umożliwia aplikacjom klienckim przechwytywanie, porównywanie i przechowywanie danych biometrycznych oraz wykonywanie na nich operacji bez uzyskiwania bezpośredniego dostępu do sprzętu lub próbek biometrycznych.

Proces: C:\Windows\system32\svchost.exe -k WbioSvcGroup

Nazwa systemowa: WbioSrvc

Domyślnie: Ręczny

Logowanie jako: Lokalne konto systemowe

Od czego zależny: Menedżer poświadczeń, Zdalne wywoływanie procedur (RPC), Program mapowania punktów końcowych wywołań RPC, Program uruchamiający proces serwera DCOM, Windows Driver Foundation — User-mode Driver Framework, Plug and Play, User Mode Driver Frameworks Platform Driver

Co zależy od niego: Brak zależności

92. Usługa bramy warstwy aplikacji

Zapewnia obsługę dodatków protokołów innych firm dla Udostępniania połączenia internetowego.

Proces: C:\Windows\System32\alg.exe

Nazwa systemowa: ALG

Domyślnie: Ręczny

Logowanie jako: Usługa lokalna

Od czego zależny: Brak zależności

Co zależy od niego: Brak zależności

93. Usługa buforowania czcionek platformy Windows Presentation Foundation, wersja 3.0.0.0

Optymalizuje wydajność aplikacji Windows Presentation Foundation (WPF), buforując często używane dane czcionek. Aplikacje WPF spowodują uruchomienie tej usługi. Można ją wyłączyć, ale spowoduje to zmniejszenie wydajności aplikacji WPF.

Proces: C:\Windows\Microsoft.Net\Framework\v3.0\WPF\PresentationFontCache.exe

Nazwa systemowa: FontCache3.0.0.0

Domyślnie: Ręczny

Logowanie jako: Usługa lokalna

Od czego zależny: Brak zależności

Co zależy od niego: Brak zależności

94. Usługa Czas systemu Windows

Zachowuje synchronizację daty i godziny na wszystkich klientach i serwerach w sieci. Jeśli ta usługa zostanie zatrzymana, synchronizacja daty i godziny stanie się niedostępna..

Proces: C:\Windows\system32\svchost.exe -k LocalService

Nazwa systemowa: W32Time

Domyślnie: Ręczny

Logowanie jako: Usługa lokalna

Od czego zależy: Brak zależności

Co zależy od niego: Brak zależności

95. Usługa harmonogramu programu Windows Media Center

Uruchamia i zatrzymuje rejestrowanie programów telewizyjnych w programie Windows Media Center

Proces: C:\Windows\ehome\ehsched.exe

Nazwa systemowa: ehSched

Domyślnie: Ręczny

Logowanie jako: Usługa sieciowa

Od czego zależy: Zdalne wywoływanie procedur (RPC), Program mapowania punktów końcowych wywołań RPC, Program uruchamiający proces serwera DCOM

Co zależy od niego: Brak zależności

96. Usługa inicjatora iSCSI firmy Microsoft

Zarządza sesjami łączności z urządzeniami typu iSCSI. Nie wyłączamy tej usługi tylko w przypadku, gdy korzystamy z aplikacji pakietu Windows Live.

Proces: C:\Windows\system32\svchost.exe -k netsvcs

Nazwa systemowa: MSiSCSI

Domyślnie: Ręczny

Logowanie jako: Lokalne konto systemowe

Od czego zależy: Brak zależności

Co zależy od niego: Brak zależności

97. Usługa inteligentnego transferu w tle

Przesyła pliki w tle przy użyciu niewykorzystanej przepustowości sieci. Jeśli ta usługa zostanie wyłączona, wszystkie funkcje zależne od usługi inteligentnego transferu w tle (BITS), takie jak Windows Update lub MSN Explorer, nie będą mogły automatycznie pobierać programów ani innych informacji.

Proces: C:\Windows\System32\svchost.exe -k netsvcs

Nazwa systemowa: BITS

Domyślnie: Automatyczny

Logowanie jako: Lokalne konto systemowe

Od czego zależny: System zdarzeń COM+, Zdalne wywoływanie procedur (RPC), Program mapowania punktów końcowych wywołań RPC, Program uruchamiający proces serwera DCOM

Co zależy od niego: Brak zależności

98. Usługa interfejsu magazynu sieciowego

Ta usługa dostarcza powiadomienia sieciowe (np. o dodaniu/usunięciu interfejsu itp.) dla klientów działających w trybie użytkownika. Zatrzymanie tej usługi może spowodować utratę łączności sieciowej.

Proces: C:\Windows\system32\svchost.exe -k LocalService

Nazwa systemowa: nsi

Domyślnie: Automatyczny

Logowanie jako: Usługa lokalna

Od czego zależny: NSI Proxy service driver

Co zależy od niego: Klient DHCP, Usługa autowykrywania serwera proxy w sieci Web WinHTTP, Klient DNS, Połączenie sieciowe, Udostępnianie połączenia internetowego (ICS), Pomoc IP, Rozpoznawanie lokalizacji w sieci, Automatyczne konfigurowanie bezprzewodowej sieci WAN, Usługa listy sieci, Dostawca grupy domowej, Stacja robocza, Menedżer konfiguracji usług pulpitu zdalnego, Netlogon, Przeglądarka komputera

99. Usługa KTMRM dla usługi Koordynator transakcji rozproszonych

Koordynuje transakcje między usługą Koordynator transakcji rozproszonych (MSDTC) i menedżerem transakcji jądra (KTM). Jeśli nie jest potrzebna, zaleca się pozostawienie tej usługi zatrzymanej. Jeśli jest potrzebna, zarówno usługa MSDTC, jak i KTM uruchomią tę usługę automatycznie. Jeśli ta usługa jest wyłączona, wszelkie transakcje usługi MSDTC wchodzące w interakcje z menedżerem zasobów jądra nie powiodą się, a wszelkie usługi bezpośrednio od niej zależne przestaną się uruchamiać.

Proces: C:\Windows\System32\svchost.exe -k NetworkServiceAndNoImpersonation

Nazwa systemowa: KtmRm

Domyślnie: Ręczny

Logowanie jako: Usługa sieciowa

Od czego zależny: Menedżer kont zabezpieczeń, Zdalne wywoływanie procedur (RPC), Program mapowania punktów końcowych wywołań RPC, Program uruchamiający proces serwera DCOM

Co zależy od niego: Brak zależności

100. Usługa listy sieci

Identyfikuje sieci, do których komputer jest podłączony, zbiera i przechowuje właściwości tych sieci oraz powiadamia aplikacje o zmianie tych właściwości.

Proces: C:\Windows\System32\svchost.exe -k LocalService

Nazwa systemowa: netprofm

Domyślnie: Ręczny

Logowanie jako: Usługa lokalna

Od czego zależny: Rozpoznawanie lokalizacji w sieci, Sterownik protokołu TCP/IP, Usługa interfejsu magazynu sieciowego, NSI Proxy service driver, Zdalne wywoływanie procedur (RPC), Program mapowania punktów końcowych wywołań RPC, Program uruchamiający proces serwera DCOM

Co zależy od niego: Dostawca grupy domowej

101. Usługa magazynu

Wymusza zasady grupy dla urządzeń magazynujących

Proces: C:\Windows\System32\svchost.exe -k LocalSystemNetworkRestricted

Nazwa systemowa: StorSvc

Domyślnie: Ręczny

Logowanie jako: Lokalne konto systemowe

Od czego zależny: Brak zależności

Co zależy od niego: Brak zależności

102. Usługa Media Center Extender

Umożliwia urządzeniom Media Center Extender lokalizowanie komputera i nawiązywanie z nim połączenia.

Proces: C:\Windows\system32\svchost.exe -k LocalServiceAndNoImpersonation

Nazwa systemowa: Mcx2Svc

Domyślnie: Wyłączony

Logowanie jako: Usługa lokalna

Od czego zależny: Host dostawcy odnajdowania funkcji, HTTP, Zdalne wywoływanie procedur (RPC), Program mapowania punktów końcowych wywołań RPC, Program uruchamiający proces serwera DCOM, Moduł wyliczający magistrali PnP-X IP, Odnajdywanie SSDP, Usługi pulpitu zdalnego, Sterownik urządzenia terminalu,

Co zależy od niego: Brak zależności

103. Usługa modułu wyliczającego urządzenia przenośne

Wymusza stosowanie zasad grupy dla wymiennych urządzeń pamięci masowej. Umożliwia aplikacjom, takim jak Windows Media Player i Kreator importu obrazów, transferowanie i synchronizowanie zawartości za pomocą wymiennych urządzeń pamięci masowej.

Proces: C:\Windows\system32\svchost.exe -k LocalSystemNetworkRestricted

Nazwa systemowa: WPDBusEnum

Domyślnie: Ręczny

Logowanie jako: Lokalne konto systemowe

Od czego zależny: Zdalne wywoływanie procedur (RPC), Program mapowania punktów końcowych wywołań RPC, Program uruchamiający proces serwera DCOM

Co zależy od niego: Brak zależności

104. Usługa nasłuchująca grup domowych

Kojarzy zmiany lokalnego komputera z konfiguracją komputera, który dołączył do grupy domowej. Jeżeli ta usługa zostanie zatrzymana lub wyłączona, komputer nie będzie działał prawidłowo w grupie domowej, a grupa domowa może funkcjonować nieprawidłowo.

Proces: C:\Windows\System32\svchost.exe -k LocalSystemNetworkRestricted

Nazwa systemowa: HomeGroupListener

Domyślnie: Ręczny

Logowanie jako: Lokalne konto systemowe

Od czego zależny: Serwer, Menedżer kont zabezpieczeń, Zdalne wywoływanie procedur (RPC), Program mapowania punktów końcowych wywołań RPC, Program uruchamiający proces serwera DCOM, , Sterownik serwera SMB 1.xxx, Sterownik serwera SMB 2.xxx, srvnet

Co zależy od niego: Brak zależności

105. Usługa obsługi Bluetooth

Usługa Bluetooth obsługuje wykrywanie i kojarzenie zdalnych urządzeń Bluetooth. Zatrzymanie lub wyłączenie tej usługi może spowodować, że zainstalowane urządzenia Bluetooth nie będą działać poprawnie i będą uniemożliwiać wykrywanie albo kojarzenie nowych urządzeń.

Proces: C:\Windows\system32\svchost.exe -k bthsvcs

Nazwa systemowa: bthserv

Domyślnie: Ręczny

Logowanie jako: Usługa lokalna

Od czego zależny: Zdalne wywoływanie procedur (RPC), Program mapowania punktów końcowych wywołań RPC, Program uruchamiający proces serwera DCOM

Co zależy od niego: Brak zależności

106. Usługa Odbiornik Windows Media Center

Usługa programu Windows Media Center dla odbioru telewizji i radia UKF

Proces: C:\Windows\ehome\ehRecvr.exe

Nazwa systemowa: ehRecvr

Domyślnie: Ręczny

Logowanie jako: Usługa sieciowa

Od czego zależny: Zdalne wywoływanie procedur (RPC), Program mapowania punktów końcowych wywołań RPC, Program uruchamiający proces serwera DCOM

Co zależy od niego: Brak zależności

107. Usługa powiadamiania o zdarzeniach systemowych

Monitoruje zdarzenia systemowe i powiadamia o nich subskrybentów systemu zdarzeń COM+.

Proces: C:\Windows\system32\svchost.exe -k netsvcs

Nazwa systemowa: SENS

Domyślnie: Automatyczny

Logowanie jako: Lokalne konto systemowe

Od czego zależny: System zdarzeń Com+, Zdalne wywoływanie procedur (RPC), Program mapowania punktów końcowych wywołań RPC, Program uruchamiający proces serwera DCOM

Co zależy od niego: Aplikacja systemowa modelu COM+

108. Usługa powiadomień SPP

Zapewnia możliwość aktywacji licencji na oprogramowanie oraz wysła powiadomienie.

Proces: C:\Windows\system32\svchost.exe -k LocalService

Nazwa systemowa: sspuinotify

Domyślnie: Ręczny

Logowanie jako: Usługa lokalna

Od czego zależny: System zdarzeń COM+, Zdalne wywoływanie procedur (RPC), Program mapowania punktów końcowych wywołań RPC, Program uruchamiający proces serwera DCOM

Co zależy od niego: Brak zależności

109. Usługa profili użytkowników

Ta usługa odpowiada za ładowanie i zwalnianie profili użytkowników. Jeśli ta usługa będzie zatrzymana lub wyłączona, użytkownicy nie będą mogli pomyślnie logować się i wylogowywać, aplikacje będą mogły mieć problemy z uzyskiwaniem danych użytkowników.

Proces: C:\Windows\system32\svchost.exe -k netsvcs

Nazwa systemowa: ProfSvc

Domyślnie: Automatyczny

Logowanie jako: Lokalne konto systemowe

Od czego zależny: Zdalne wywoływanie procedur (RPC), Program mapowania punktów końcowych wywołań RPC, Program uruchamiający proces serwera DCOM

Co zależy od niego: Informacje o aplikacji

110. Usługa Protokół SSTP

Udostępnia obsługę protokołu SSTP (Secure Socket Tunneling Protocol) umożliwiającego łączenie się z komputerami zdalnymi przy użyciu sieci VPN. Jeśli ta usługa zostanie wyłączona, użytkownicy nie będą mogli uzyskiwać dostępu do serwerów zdalnych za pomocą protokołu SSTP.

Proces: C:\Windows\system32\svchost.exe -k LocalService

Nazwa systemowa: SstpSvc

Domyślnie: Ręczny

Logowanie jako: Usługa lokalna

Od czego zależny: Brak zależności

Co zależy od niego: Menedżer połączeń usługi Dostęp zdalny, Menedżer autopołączenia dostępu zdalnego, Routing i dostęp zdalny, Udostępnianie połączenia internetowego (ICS)

111. Usługa raportowania błędów systemu Windows

Zezwala na raportowanie błędów w sytuacji, gdy programy przestaną działać lub odpowiadać, oraz na dostarczanie istniejących rozwiązań. Zezwala także na generowanie dzienników dla usług diagnostycznych i naprawczych. Jeśli ta usługa zostanie zatrzymana, funkcja raportowania błędów może działać niepoprawnie i mogą nie być wyświetlane wyniki działania usług diagnostycznych i naprawczych.

Proces: C:\Windows\System32\svchost.exe -k WerSvcGroup

Nazwa systemowa: WerSvc

Domyślnie: Ręczny

Logowanie jako: Lokalne konto systemowe

Od czego zależny: Brak zależności

Co zależy od niego: Brak zależności

112. Usługa szyfrowania dysków funkcją BitLocker

Usługa BDESVC obsługuje szyfrowanie dysków funkcją BitLocker. Funkcja szyfrowania dysków funkcją BitLocker umożliwia bezpieczne uruchamianie systemu operacyjnego, a także pełne szyfrowanie woluminów systemu operacyjnego, zarówno stałych, jak i wymiennych. Dzięki tej usłudze funkcja BitLocker może monitorować użytkowników o wykonanie różnych akcji związanych z woluminami po ich zainstalowaniu oraz automatycznie odblokowywać woluminy bez konieczności interakcji ze strony użytkowników. Dodatkowo usługa umożliwia przechowywanie informacji odzyskiwania w usłudze Active Directory, jeśli jest dostępna, oraz zagwarantowanie użycia najnowszych certyfikatów odzyskiwania, jeśli zachodzi taka konieczność. Zatrzymanie lub wyłączenie tej

usługi uniemożliwi użytkownikom korzystanie z tych funkcji. Wyłącz ją tylko wtedy, jeśli nie używasz funkcji BitLocker.

Proces: C:\Windows\System32\svchost.exe -k netsvcs

Nazwa systemowa: BDESVC

Domyślnie: Ręczny

Logowanie jako: Lokalne konto systemowe

Od czego zależny: Brak zależności

Co zależy od niego: Brak zależności

113. Usługa Technologie aktywacji systemu Windows

Sprawdza oryginalność systemu Windows 7.

Proces: C:\Windows\system32\Wat\WatAdminSvc.exe

Nazwa systemowa: WatAdminSvc

Domyślnie: Ręczny

Logowanie jako: Lokalne konto systemowe

Od czego zależny: Brak zależności

Co zależy od niego: Brak zależności

114. Usługa udostępniania portów Net.Tcp

Umożliwia udostępnianie portów TCP za pomocą protokołu net.tcp.

Proces: C:\Windows\Microsoft.NET\Framework\v3.0\Windows Communication Foundation\SMHost.exe

Nazwa systemowa: NetTcpPortSharing

Domyślnie: Wyłączony

Logowanie jako: Usługa lokalna

Od czego zależny: Brak zależności

Co zależy od niego: Brak zależności

115. Usługa udostępniania w sieci programu Windows Media Player

Udostępnia biblioteki programu Windows Media Player innym odtwarzaczom i urządzeniom multimedialnym w sieci przy użyciu technologii Universal Plug and Play

Proces: C:\Program Files\Windows Media Player\wmpnetwk.exe

Nazwa systemowa: WMPNetworkSvc

Domyślnie: Automatyczny

Logowanie jako: Usługa sieciowa

Od czego zależny: HTTP,

Co zależy od niego: Brak zależności

116. Usługa wprowadzania na komputerze typu Tablet

Umożliwia działanie funkcji pióra i pisma odręcznego na komputerach typu Tablet.

Proces: C:\Windows\System32\svchost.exe -k LocalSystemNetworkRestricted

Nazwa systemowa: TabletInputService

Domyślnie: Ręczny

Logowanie jako: Lokalne konto systemowe

Od czego zależny: Plug and Play, Zdalne wywoływanie procedur (RPC), Program mapowania punktów końcowych wywołań RPC, Program uruchamiający proces serwera DCOM

Co zależy od niego: Brak zależności

117. Usługa zasad diagnostyki

Usługa Zasady diagnostyki umożliwia wykrywanie problemów, rozwiązywanie problemów i rozpoznawanie składników systemu Windows. Jeśli ta usługa zostanie zatrzymana, diagnostyka nie będzie już działać.

Proces: C:\Windows\System32\svchost.exe -k LocalServiceNoNetwork

Nazwa systemowa: DPS

Domyślnie: Automatyczny

Logowanie jako: Lokalne konto systemowe

Od czego zależny: Brak zależności

Co zależy od niego: Brak zależności

118. Usługi kryptograficzne

Zapewnia cztery usługi zarządzania: usługę bazy danych wykazu, która potwierdza podpisy plików systemu Windows i zezwala na instalowanie nowych programów; usługę chronionego magazynu głównego, która dodaje i usuwa certyfikaty zaufanego głównego urzędu certyfikacji z tego komputera; usługę automatycznego aktualizowania certyfikatów głównych, która pobiera certyfikaty główne z witryny Windows Update oraz usługę kluczy, która pomaga zarejestrować ten komputer dla certyfikatów.

Proces: C:\Windows\system32\svchost.exe -k NetworkService

Nazwa systemowa: CryptSvc

Domyślnie: Automatyczny

Logowanie jako: Usługa sieciowa

Od czego zależny: Zdalne wywoływanie procedur (RPC), Program mapowania punktów końcowych wywołań RPC, Program uruchamiający proces serwera DCOM

Co zależy od niego: Tożsamość aplikacji

119. Usługi podstawowe modułu TPM

Umożliwia dostęp do modułu TPM (Trusted Platform Module), który zapewnia sprzętowe usługi kryptograficzne dla składników systemu i aplikacji. Jeśli ta usługa będzie zatrzymana lub wyłączona, aplikacje nie będą mogły używać kluczy chronionych przez moduł TPM. Usługa jest uruchamiana, jeśli trzeba, i nie jest dostępna na komputerach, które nie mają modułu TPM.

Proces: C:\Windows\System32\svchost.exe -k LocalServiceAndNoImpersonation

Nazwa systemowa: TBS

Domyślnie: Ręczny

Logowanie jako: Usługa lokalna

Od czego zależny: Brak zależności

Co zależy od niego: Brak zależności

120. Usługi pulpitu zdalnego

Zezwala użytkownikom na łączenie się z komputerem zdalnym. Pulpit zdalny i serwer hosta sesji pulpitu zdalnego są zależne od tej usługi. Aby uniemożliwić zdalne używanie tego komputera, wyczyść pola wyboru na karcie Zdalny w Panelu sterowania, który zawiera właściwości systemu.

Proces: C:\Windows\System32\svchost.exe -k NetworkService

Nazwa systemowa: TermService

Domyślnie: Ręczny

Logowanie jako: Usługa sieciowa

Od czego zależny: Zdalne wywoływanie procedur (RPC), Program mapowania punktów końcowych wywołań RPC, Sterownik urządzenia terminalu

Co zależy od niego: Przekierowanie portu trybu użytkownika usług pulpitu zdalnego, Usługa Media Center Extender

121. Użytkowanie aplikacji

Przetwarza żądania dotyczące buforowania danych o zgodności aplikacji podczas uruchamiania aplikacji.

Proces: C:\Windows\system32\svchost.exe -k netsvcs

Nazwa systemowa: AeLookupSvc

Domyślnie: Ręczny

Logowanie jako: Lokalne konto systemowe

Od czego zależny: Brak zależności

Co zależy od niego: Brak zależności

122.WebClient

Umożliwia programom dla systemu Windows tworzenie, dostęp i modyfikowanie plików w Internecie. Zapewnia obsługę protokołu WebDAV umożliwiającego dostęp do serwerów zdalnych przez internet za pośrednictwem Eksploratora Windows. Jeśli nie musisz korzystać z tego protokołu, możesz bezpiecznie wyłączyć usługę.

Proces: C:\Windows\system32\svchost.exe -k LocalService

Nazwa systemowa: WebClient

Domyślnie: Ręczny

Logowanie jako: Usługa lokalna

Od czego zależny: Sterownik przekserowań klienta WebDav, Podsystem buforowania przekserowanych danych, Mup

Co zależy od niego: Brak zależności

123.Windows Audio

Zarządza dźwiękiem w programach dla systemu Windows. Jeśli ta usługa zostanie zatrzymana, urządzenia i efekty audio nie będą działać poprawnie.

Proces: C:\Windows\System32\svchost.exe -k LocalServiceNetworkRestricted

Nazwa systemowa: Audiosrv

Domyślnie: Automatyczny

Logowanie jako: Usługa lokalna

Od czego zależny: Harmonogram klas multimediiów, Konstruktor punktów końcowych audio systemu Windows, Plug and Play, Zdalne wywoływanie procedur (RPC), Program mapowania punktów końcowych wywołań RPC, Program uruchamiający proces serwera DCOM

Co zależy od niego: Brak zależności

124.Windows CardSpace

Umożliwia bezpieczne tworzenie i ujawnianie tożsamości cyfrowych oraz zarządzanie nimi.

Proces: C:\Windows\Microsoft.NET\Framework\v3.0\Windows Communication Foundation\infocard.exe

Nazwa systemowa: idsvc

Domyślnie: Ręczny

Logowanie jako: Lokalne konto systemowe

Od czego zależny: Brak zależności

Co zależy od niego: Brak zależności

125. Windows Defender

Ochrona przed szpiegującym i niechcianym oprogramowaniem. Jeśli używasz innego narzędzia antyszpiegowskiego, możesz wyłączyć usługę.

Proces: C:\Windows\System32\svchost.exe -k secsvcs

Nazwa systemowa: WinDefend

Domyślnie: Automatyczny

Logowanie jako: Lokalne konto systemowe

Od czego zależny: Zdalne wywoływanie procedur (RPC), Program mapowania punktów końcowych wywołań RPC, Program uruchamiający proces serwera DCOM

Co zależy od niego: Brak zależności

126. Windows Driver Foundation — User-mode Driver Framework

Zarządza procesami hosta sterowników trybu użytkownika.

Proces: C:\Windows\System32\svchost.exe -k netsvcs

Nazwa systemowa: wudfsvc

Domyślnie: Automatyczny

Logowanie jako: Lokalne konto systemowe

Od czego zależny: Plug and Play, User Mode Driver Frameworks Platform Driver

Co zależy od niego: Usługa biometryczna systemu Windows

127. Windows Image Acquisition (WIA)

Zapewnia obsługę skanerów, aparatów i kamer cyfrowych. Jeśli posiadasz takie urządzenia i nie pracują one poprawnie usługę należy ustawić na Auto. Jeśli nie posiadasz żadnego z tu wymienionych definitywnie wyłączasz.

Proces: C:\Windows\system32\svchost.exe -k imgsvc

Nazwa systemowa: StiSvc

Domyślnie: Automatyczny

Logowanie jako: Usługa lokalna

Od czego zależny: Wykrywanie sprzętu powłoki, Zdalne wywoływanie procedur (RPC), Program mapowania punktów końcowych wywołań RPC, Program uruchamiający proces serwera DCOM

Co zależy od niego: Brak zależności

128. Windows Live ID Sign-in Assistant

Umożliwia uwierzytelnianie za pomocą identyfikatora Windows Live.

Proces: C:\Program Files\Common Files\Microsoft Shared\Windows Live\WLIDSVC.EXE

Nazwa systemowa: wlidsvc

Domyślnie: Automatyczny

Logowanie jako: Lokalne konto systemowe

Od czego zależny: Brak zależności

Co zależy od niego: Brak zależności

129.Windows Search

Zapewnia indeksowanie zawartości, buforowanie właściwości i wyniki wyszukiwania plików, wiadomości e-mail i innej zawartości.

Proces: C:\Windows\system32\SearchIndexer.exe /Embedding

Nazwa systemowa: WSearch

Domyślnie: Automatyczny

Logowanie jako: Lokalne konto systemowe

Od czego zależny: Zdalne wywoływanie procedur (RPC), Program mapowania punktów końcowych wywołań RPC, Program uruchamiający proces serwera DCOM

Co zależy od niego: Brak zależności

130.Windows Update

Umożliwia wykrywanie, pobieranie i instalowanie aktualizacji systemu Windows i innych programów.

Proces: C:\Windows\system32\svchost.exe -k netsvcs

Nazwa systemowa: wuauserv

Domyślnie: Automatyczny

Logowanie jako: Lokalne konto systemowe

Od czego zależny: Zdalne wywoływanie procedur (RPC), Program mapowania punktów końcowych wywołań RPC, Program uruchamiający proces serwera DCOM

Co zależy od niego: Brak zależności

131.Wstępne ładowanie do pamięci

Zapewnia buforowanie informacji o aplikacjach w celu przyspieszenia ich wczytywania do pamięci. Można wyłączyć usługę, ale korzyści wynikające z jej działania przewyższają wydajność uzyskaną przez wyłączenie jej wczytywania.

Proces: C:\Windows\system32\svchost.exe -k LocalSystemNetworkRestricted

Nazwa systemowa: SysMain

Domyślnie: Automatyczny

Logowanie jako: Lokalne konto systemowe

Od czego zależny: File Information FS MiniFilter, FltMgr, Zdalne wywoływanie procedur (RPC), Program mapowania punktów końcowych wywołań RPC, Program uruchamiający proces serwera DCOM

Co zależy od niego: Brak zależności

132. Wykrywanie sprzętu powłoki

Zapewnia powiadomienia o zdarzeniach sprzętowych Autoodtworzenia.

Proces: C:\Windows\System32\svchost.exe -k netsvcs

Nazwa systemowa: ShellHWDetection

Domyślnie: Automatyczny

Logowanie jako: Lokalne konto systemowe

Od czego zależny: Zdalne wywoływanie procedur (RPC), Program mapowania punktów końcowych wywołań RPC, Program uruchamiający proces serwera DCOM

Co zależy od niego: Windows Image Acquisition

133. Wykrywanie usług interakcyjnych

Odpowiada za powiadamianie i dostęp do interakcyjnych okien dialogowych. Nie wyłączaj tej usługi.

Proces: C:\Windows\system32\UI0Detect.exe

Nazwa systemowa: UI0Detect

Domyślnie: Ręczny

Logowanie jako: Lokalne konto systemowe

Od czego zależny: Brak zależności

Co zależy od niego: Brak zależności

134. Zapora systemu Windows

Zapora systemu Windows pomaga chronić ten komputer, uniemożliwiając nieautoryzowanym użytkownikom uzyskiwanie dostępu do tego komputera za pośrednictwem Internetu lub sieci.

Proces: C:\Windows\system32\svchost.exe -k LocalServiceNoNetwork

Nazwa systemowa: MpsSvc

Domyślnie: Automatyczny

Logowanie jako: Usługa lokalna

Od czego zależny: Podstawowy aparat filtrowania, Zdalne wywoływanie procedur (RPC), Program mapowania punktów końcowych wywołań RPC, Program uruchamiający proces serwera DCOM, Sterownik uwierzytelnienia Zapory systemu Windows

Co zależy od niego: Brak zależności

135.Zarządzanie aplikacjami

Przetwarza żądania instalacji, usunięcia i wyliczenia oprogramowania wdrożonego za pośrednictwem zasad grupy. Jeśli ta usługa zostanie wyłączona, użytkownicy nie będą mogli instalować, usuwać ani wyliczać oprogramowania wdrożonego za pośrednictwem zasad grupy.

Proces: C:\Windows\system32\svchost.exe -k netsvcs

Nazwa systemowa: AppMgmt

Domyślnie: Ręczny

Logowanie jako: Lokalne konto systemowe

Od czego zależny: Brak zależności

Co zależy od niego: Brak zależności

136.Zarządzanie kluczami i certyfikatami kondycji

Zarządza kluczami używanymi w sieciach opartych na technologii NAP (ang. *Network Access Protection*). Wyłącz tę usługę, jeśli w Twojej sieci nie stosuje się żadnych metod uwierzytelniania dostępu.

Proces: C:\Windows\System32\svchost.exe -k netsvcs

Nazwa systemowa: hkmsvc

Domyślnie: Ręczny

Logowanie jako: Lokalne konto systemowe

Od czego zależny: Zdalne wywoływanie procedur (RPC), Program mapowania punktów końcowych wywołań RPC, Program uruchamiający proces serwera DCOM

Co zależy od niego: Brak zależności

137.Zasady usuwania karty inteligentnej

Umożliwia skonfigurowanie systemu w taki sposób, aby po usunięciu karty inteligentnej był blokowany pulpit użytkownika.

Proces: C:\Windows\system32\svchost.exe -k netsvcs

Nazwa systemowa: SCPolicySvc

Domyślnie: Ręczny

Logowanie jako: Lokalne konto systemowe

Od czego zależny: Zdalne wywoływanie procedur (RPC), Program mapowania punktów końcowych wywołań RPC, Program uruchamiający proces serwera DCOM

Co zależy od niego: Brak zależności

138.Zasilanie

Zarządza zasadami zasilania i dostarczaniem powiadomień zasad zasilania.

Proces: C:\Windows\system32\svchost.exe -k DcomLaunch

Nazwa systemowa: Power

Domyślnie: Automatyczny

Logowanie jako: Lokalne konto systemowe

Od czego zależny: Brak zależności

Co zależy od niego: Brak zależności

139. Zdalne wywoływanie procedur (RPC)

Odpowiada za komunikację między komponentami COM. Usługa o dużym znaczeniu dla działania Windows, zależy od niej wiele innych usług. Nie zalecam jej wyłączenia.

Proces: C:\Windows\system32\svchost.exe -k rpcss

Nazwa systemowa: RpcSs

Domyślnie: Automatyczny

Logowanie jako: Usługa sieciowa

Od czego zależny: Program mapowania punktów końcowych wywołań RPC, Program uruchamiający proces serwera DCOM

Co zależy od niego: Agent ochrony dostępu do sieci, Aplikacja systemowa modelu COM+, Autokonfiguracja sieci WLAN, Automatyczna konfiguracja sieci przewodowej, Automatyczne konfigurowanie bezprzewodowej sieci WAN, Bufor wydruku, Faks, Centrum zabezpieczeń, Defragmentator dysków, Dostawca kopiowania w tle oprogramowania firmy Microsoft, Dysk wirtualny, Dziennik wydajności i alerty, Funkcja Bezpieczeństwo rodzinne usługi Windows Live, Harmonogram zadań, Host dostawcy odnajdowania funkcji, Dostawca grupy domowej, Moduł wyliczający magistrali PnP-X IP, Usługa Media Center Extender, Informacje o aplikacji, Instalator formantów ActiveX (AxInstSV), Instalator Windows, Pomoc IP, Routing i dostęp zdalny, Udostępnianie połączenia internetowego (ICS), Izolacja klucza CNG, Protokół uwierzytelniania rozszerzonego (EAP), Klient śledzenia łączy rozproszonych, Klient zasad grupy, Kolory w systemie Windows, Koordynator transakcji rozproszonych, Kopia zapasowa systemu Windows, Kopiowanie woluminów w tle, Magazyn chroniony, Mapowanie z odnajdywaniem topologii warstwy łącza, Menedżer konfiguracji usług pulpitu zdalnego, Menedżer kont zabezpieczeń, Menedżer poświadczeń, Moduły obsługi kluczy IPsec IKE i AuthIP, Ochrona oprogramowania, Parental Controls, Pliki trybu offline, Podstawowy aparat filtrowania, Połącz teraz w systemie Windows — Rejestrator konfiguracji, Połączenia sieciowe, Pomoc IP, Propagacja certyfikatu, Protokół uwierzytelniania rozszerzonego (EAP), Publikacja zasobów odnajdowania funkcji, Quality Windows Audio Video Experience, Rejestr zdalny, Routing i dostęp zdalny, Rozpoznawanie lokalizacji w sieci, System szyfrowania plików (EFS), System zdarzeń COM+, Telefonnia, Tożsamość aplikacji, Usługa Asystent zgodności programów, Usługa biometryczna systemu Windows, Usługa harmonogramu programu Windows Media Center, Usługa inteligentnego transferu w tle, Usługa KTRM dla usługi Koordynator transakcji rozproszonych, Usługa listy sieci, Usługa modułu wyliczającego urządzenia przenośne, Usługa obsługi Bluetooth, Usługa Odbiornik Windows Media Center, Usługa profili użytkowników, Usługa wprowadzania na komputerze typu Tablet, Usługi kryptograficzne, Usługi pulpitu zdalnego, Windows Audio, Windows Defender, Windows Image Acquisition (WIA), Windows Search, Windows Update, Wstępne ładowanie do

pamięci, Wykrywanie sprzętu powłoki, Zarządzanie kluczami i certyfikatami kondycji, Zasady usuwania karty inteligentnej, Zdalne zarządzanie systemem Windows (WS-Management)

140. Zdalne zarządzanie systemem Windows (WS-Management)

Usługa Zdalne zarządzanie systemem Windows (WinRM) implementuje protokół WS-Management na potrzeby zarządzania zdalnego. Protokół WS-Management to standardowy protokół usług sieci Web służący do zdalnego zarządzania oprogramowaniem i sprzętem. Usługa WinRM nasłuchuje w sieci żądań WS-Management i przetwarza je. Do transportu komunikatów usługi WinRM służą protokoły HTTP i HTTPS. Usługa WinRM jest niezależna od programu IIS, ale jest wstępnie skonfigurowana do współużytkowania z tym programem. Usługa WinRM rezerwuje prefiks adresu URL /wsman. Aby zapobiec konfliktom z programem IIS, administratorzy powinni zadbać o to, aby żadne witryny sieci web obsługiwane w programie IIS nie korzystały z prefiksu adresu URL /wsman.

Proces: C:\Windows\System32\svchost.exe -k NetworkService

Nazwa systemowa: WinRM

Domyślnie: Ręczny

Logowanie jako: Usługa sieciowa

Od czego zależny: HTTP, Zdalne wywoływanie procedur (RPC), Program mapowania punktów końcowych wywołań RPC, Program uruchamiający proces serwera DCOM

Co zależy od niego: Brak zależności

141. Jasność adaptacyjna

Monitoruje czujniki światła otoczenia, aby wykrywać zmiany światła otoczenia i dostosowywać jasność wyświetlacza. Zatrzymanie lub wyłączenie tej usługi spowoduje, że jasność wyświetlacza nie będzie dostosowywana do warunków oświetlenia.

Proces: C:\Windows\system32\svchost.exe -k LocalServiceAndNoImpersonation

Nazwa systemowa: SensrSvc

Domyślnie: Ręczny

Logowanie jako: Usługa lokalna

Od czego zależny: Brak zależności

Co zależy od niego: Brak zależności

142. Parental Controls

Niniejsza usługa zastępuje funkcję Kontroli rodzicielskiej systemu Windows Vista. Jest udostępniana wyłącznie w celu zapewnienia zgodności z poprzednimi wersjami.

Proces: C:\Windows\system32\svchost.exe -k LocalServiceNetworkRestricted

Nazwa systemowa: WPCSvc

Domyślnie: Ręczny

Logowanie jako: Usługa lokalna

Od czego zależny: Zdalne wywoływanie procedur (RPC), Program mapowania punktów końcowych wywołań RPC, Program uruchamiający proces serwera DCOM

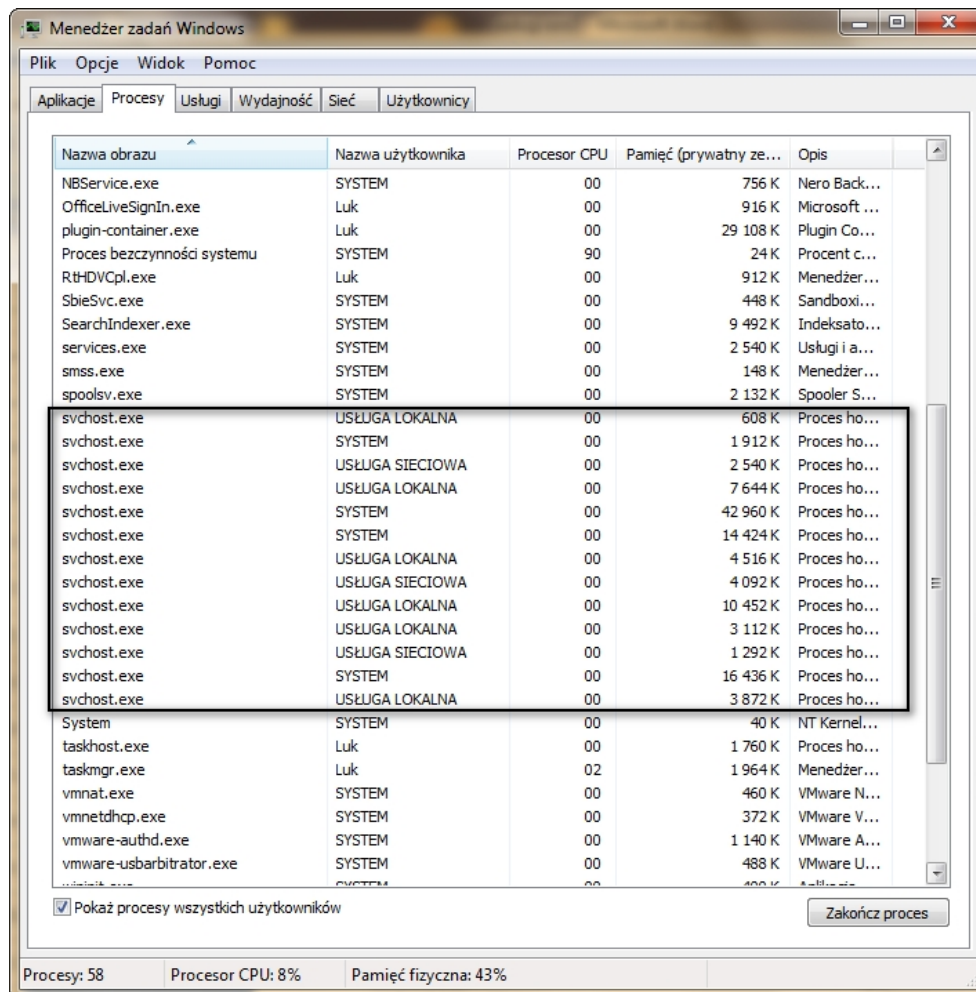
Co zależy od niego: Brak zależności

Po wyłączeniu wszystkich usług, które uznamy za zbędne, uruchamiany system ponownie. Jeżeli wykonaliśmy wszystko bezbłędnie i zachowaliśmy przy tym zdrowy rozsądek, nie powinny pojawić się żadne problemy. W najgorszym wypadku system nie uruchomi się w ogóle lub niektóre jego funkcje będą niedostępne. Wówczas, dzięki utworzonej uprzednio kopii, przywracamy stan sprzed edycji usług i próbujemy od nowa (z zachowaniem jeszcze większej ostrożności).

Wyłączając zbędne usługi możemy zaoszczędzić cenne megabajty pamięci, a czasem nawet uniemożliwić działanie denerwujących nas modułów. Istnieje jednak ryzyko, że nasze działania wywołają niestabilność lub awarie oprogramowania.

Proces svchost.exe

Jak widać z opisów usług jeden proces **svchost.exe** obsługuje dużą liczbę usług. Stąd też po włączeniu w Menedżera zadań Windows (Ctrl+Alt+Del) widzimy multikopie tego procesu. Jest to zjawisko jak najbardziej normalne.



Proces svchost.exe

Pełna lista narzędzi, które obsługuje svchost.exe dostępna jest w kluczu:

HKEY_LOCAL_MACHINE\Software\Microsoft\Windows NT\CurrentVersion\Svchost

Należy zwrócić uwagę na ten proces gdyż nazwa ta jest wyjątkowo lubiana przez wirusy. W sieci występuje wiele wirusów/trojanów, które podstawiają się pod tę nazwę lub też tworzą pliki o tej samej lub podobnej nazwie ale w innych lokalizacjach na dysku. Dlatego należy zwrócić uwagę na.

1. Ilość - plik svchost.exe powinien być tylko 1,
2. Lokalizację - jedyną prawidłową lokalizacją pliku jest: C:\WINDOWS\system32\svchost.exe. Pliki położone gdzie indziej np. C:\WINDOWS\svchost.exe to podejrzane pliki,
3. Nuanse w nazwie - np. takie ledwo dostrzegalne kombinacje:

Scvhost.exe - plik wira

svchost.exe - plik systemowy

Svch0st.exe - plik wira

svchost.exe - plik systemowy

Svchosl.exe - plik wira

svchost.exe - plik systemowy

Grupowe zamknięci usług

Niestety w Windows Vista i Windows 7 zrezygnowano z bardzo przydatnego narzędzia jakim jest profil sprzętowy (Hardware Profiles). W Windowsie XP można było sobie stworzyć profile, które wybierało się przed startem systemu i dla tak utworzonego profilu ustawić zestaw procesów, które mają być uruchamiane. Dlatego, że w Windows 7 brak jest takiego narzędzia musimy się uciec do innego sposobu a mianowicie musimy najpierw sobie opracować zestaw usług, których nie chcemy włączać i następnie hurtowo je wyłączyć. Potrzebne będzie komenda **NET STOP** która, zatrzymuje usługę na przykład: NET STOP CscService wyłącza usługę Pliki trybu offline. Należy zwrócić uwagę, że używamy nazwę systemową usługi oraz jeśli w nazwie usługi występuje spacja to musimy nazwę umieścić w apostrofach. Najlepiej wykorzystać nazwę systemową a nie wyświetlaną.

Tworzymy plik np. wyłącz.bat, który będzie zawierał zestaw komend NET STOP wyłączających usługi. Otwierasz więc Notatnik i wklejasz stosowne komendy a pliki zapisujesz z rozszerzeniem *.bat bądź *.cmd Oto przykład jak plik ten będzie wyglądać w środku:

```
net stop themes
```

```
net stop fssvc
```

Należy pamiętać, że plik ten musi być uruchamiany jako Administrator.

Kliknięcie w dany plik wykona akcję grupowej deaktywacji danych usług.

BIBLIOGRAFIA

1. <http://www.searchengines.pl/index.php?showtopic=7723#23>
2. http://www.poradykomputerowe.pl/optimalizacja_windows/wylaczanie_zbednych_uslug_w_windows_vista-1495.html
3. http://pccentre.pl/article/show/Uslugi_w_Windows_7/id=17419
4. Windows 7 PL. Optimalizacja i dostosowywanie systemu - Steve Sinchak